

Leverandør <b>NCC Industry A/S</b> Oliehavnsvej 28 8000 Århus C	Varedeklaration <b>1007814-1121 - 2 - BETON</b>	Fra dato <b>2021-11-01</b>	Erstatter <b>2020-05-05</b>
Produktionssted <b>Vesterhavsrålbjerg</b> Orionvej 7 6700 Esbjerg Tlf. 75134433	Produkt <b>4/8M</b>		
	Produktbetegnelse <b>4/8 mm perlesten kl. M.</b>		
	Produktbetegnelse <b>Vasket og jigget Nordsømateriale</b>		
	Attest metode <b>Princip 2: Rullende kontrol</b>		

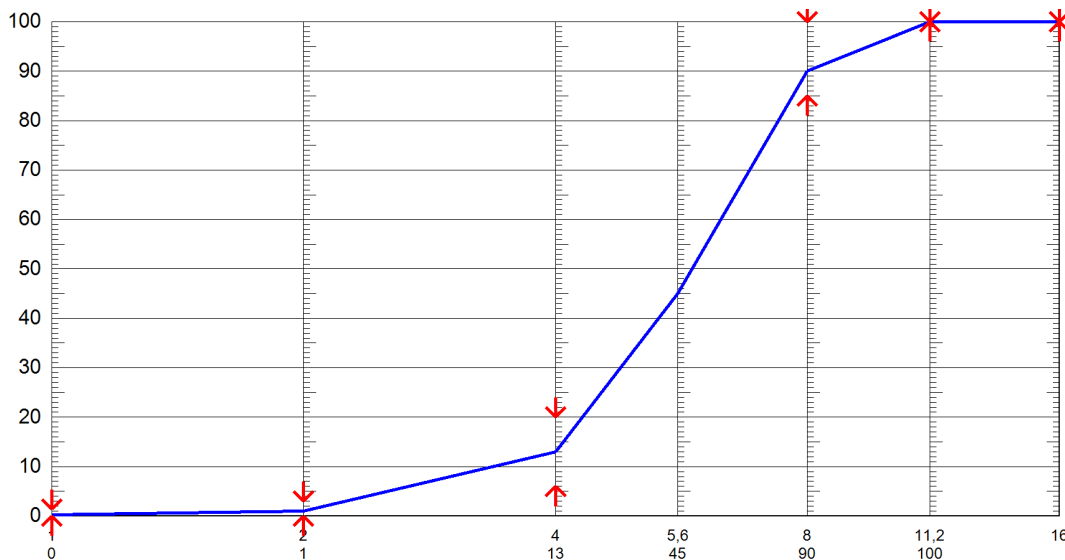
Egenskab / prøvningsmetode	Middelværdi	Min værdi	Max værdi
DS/EN 1097-6 Densitet & Abs. -VOT (Mg/m <sup>3</sup> )	2,63	2,59	2,67
DS/EN 1097-6 Densitet & Abs. -Absorption (%)	0,9	0,7	1,1
DS/EN 933-4 Formindeks	10		20
DS/EN 1744 Kloridindhold - Klorid (%)	0,019		0,024
Ækivalent alkaliindhold (%)	0,016		0,021
DS 405.4 Indhold af lette korn - < 2400 (%)	1,0		5,0
Alkaliempfindliche bestandteile (%)	2,0		10,0

## EN 933-1 KORNSTØRRELSEFORDELING

D60 : D10  
D50

Min- Max- Forv. Sigte-  
værdi værdi værdi serie

100	100	100	16
100	100	100	11,2
85	100	90	8
		45	5,6
6	20	13	4
0	3	1	2
0,0	1,4	0,2	1



*Mikkel Svendsen*

Bemærkning

Tørsigtet  
Kategori GC85/20, f1,5  
TK-84, vægtet for hele kornkurven,  
mL/kg=0,02  
TK-84, vægtet for andel <4 mm,  
mL/kg= 0,07  
ITT-rapport, se [www.tilslag.dk](http://www.tilslag.dk)

**Mikkel Svendsen, Laborant**  
Elektronisk signatur

**Dancert (1073-CPR-G001) har attesteret**  
under system 2+ at produktet opfylder kravene  
i DS/EN 12620 samt DS/EN 206 DK NA krav  
til tilslagsmaterialer, se [www.tilslag.dk](http://www.tilslag.dk)

