

Leverandør NCC Industry A/S Oliehavnsvej 28 8000 Århus C	Varedeklaration 1007813-1121 - 1 - BETON	Fra dato 2020-05-05	Erstatter 2019-11-01
Produktionssted Vesterhavsrålbjerg Orionvej 7 6700 Esbjerg Tlf. 75134433	Produkt 2/8 MM PERLESTEN		
	Produktbetegnelse 2/8 mm Perlesten Kl.M		
	Produktbetegnelse Sømateriale fra Jyske rev		
	Attest metode Princip 2: Rullende kontrol		

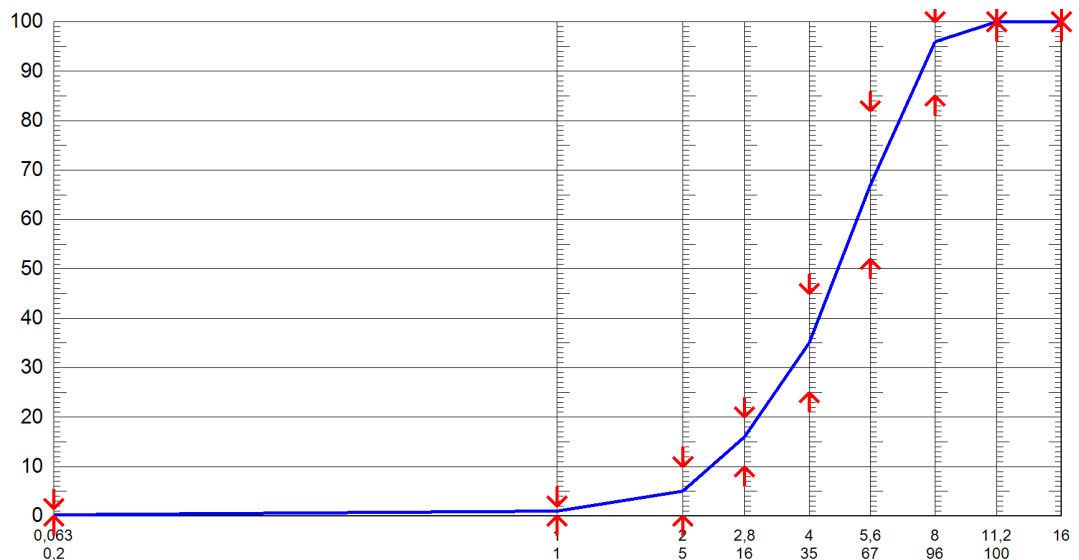
Egenskab / prøvningsmetode	Middelværdi	Min værdi	Max værdi
DS/EN 1097-6 Densitet & Abs. -VOT (Mg/m ³)	2,62	2,58	2,64
DS/EN 1097-6 Densitet & Abs. -Absorption (%)	1,0	0,7	1,3
DS/EN 933-4 Formindeks	9		20
DS/EN 1744 Kloridindhold - Klorid (%)	0,015		0,024
Ækvivalent alkaliindhold (%)	0,013		0,021
DS 405.4 Indhold af lette korn - < 2400 (%)	1,0		5,0
TI-B 75 Kritisk absorption	1,0		2,5

EN 933-1 KORNSTØRRELSEFORDELING

D60 : D10
D50

Min- Max- Forv. Sigte-
værdi værdi værdi serie

100	100	100	16
100	100	100	11,2
85	100	96	8
52	82	67	5,6
25	45	35	4
10	20	16	2,8
0	10	5	2
0	2	1	1
0,0	1,5	0,2	0,063



Bemærkning

Tørsgitet
Kategori GC85/20, f1,5
TK-84, vægtet for hele kornkurven,
mL/kg=0,02
TK-84, vægtet for andel <4 mm,
mL/kg= 0,07
ITT-rapport, se www.tilslag.dk

Mikkel Svendsen, Laborant



Dancert (1073-CPR-G001) har attesteret
under system 2+ at produktet opfylder kravene
i DS/EN 12620 samt DS/EN 206 DK NA krav
til tilslagsmaterialer, se www.tilslag.dk