

Leverandør <b>NCC industry, Råstoffer</b> Oliehavnsvej 28 800 Århus C	Varedeklaration <b>1007813-1120 - 5 - BETON</b>	Fra dato <b>2023-02-22</b>	Erstatter <b>2022-10-14</b>
Produktionssted <b>Århus Sten og Grus</b> Oliehavnsvej 28 800 Århus C	Produkt <b>2/8 MM PERLESTEN</b>		
	Produktbetegnelse <b>2/8 mm Perlesten Kl.M</b>		
	Produktbetegnelse <b>Sorteret materiale fra Jyske rev</b>		
	Attest metode <b>Princip 2: Rullende kontrol</b>		

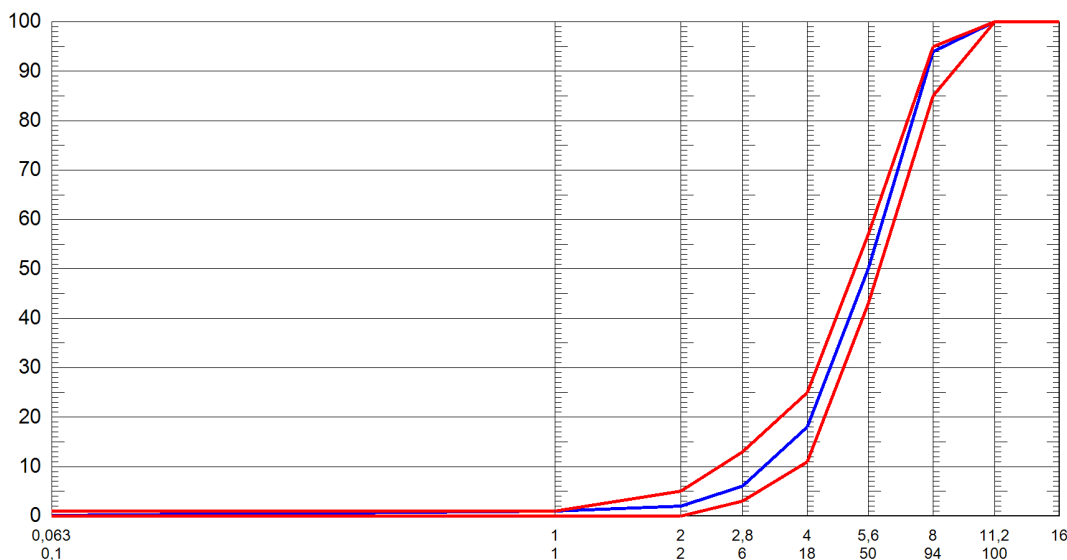
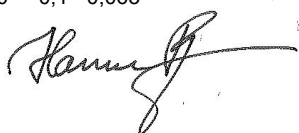
Egenskab / prøvningsmetode	Middelværdi	Min værdi	Max værdi
DS/EN 1097-6 Densitet & Abs. -VOT (Mg/m <sup>3</sup> )	<b>2,69</b>	<b>2,65</b>	<b>2,73</b>
DS/EN 1097-6 Densitet & Abs. -Absorption (%)	<b>0,7</b>	<b>0,6</b>	<b>1,0</b>
DS/EN 1744 Kloridindhold - Klorid (%)	<b>0,023</b>		<b>0,024</b>
Ækvivalent alkaliindhold (%)	<b>0,02</b>		<b>0,021</b>
DS 405.4 Indhold af lette korn - < 2400 (%)	<b>0,7</b>		<b>5,0</b>
TI-B 75 Kritisk absorption	<b>1,6</b>		<b>2,5</b>

**EN 933-1 KORNSTØRRELSEFORDELING**

D60 : D10  
D50

Min- Max- Forv. Sigte-  
værdi værdi værdi serie

100	100	100	16
100	100	100	11,2
85	95	94	8
43	57	50	5,6
11	25	18	4
3	13	6	2,8
0	5	2	2
0	1	1	1
0,0	1,0	0,1	0,063



**Hanne Boye-Nielsen, Laborant**  
Elektronisk signatur

Bemærkning

Kategori : Gc 85/20, f1,5  
CE mærkning [www.tilslag.dk](http://www.tilslag.dk)  
2022:TK-84 vægtet for andel<4 mm = 0,19 ml/ kg  
2023:TK-84 vægtet for andel<4 mm = 0,00 ml/ kg  
Anslået værdi i intervallet 0,00-0,19 ml/kg

ITT rapport, se [www.tilslag.dk](http://www.tilslag.dk)
**Dancert (1073-CPR-G001) har attesteret under system 2+ at produktet opfylder kravene i DS/EN 12620 samt DS/EN 206 DK NA krav til tilslagsmaterialer, se [www.tilslag.dk](http://www.tilslag.dk)**
