

Leverandør NCC Industry A/S RN Sten & Grus Stamholmen 225	Varedeklaration 1007802-1322 - 1 - BETON	Fra dato 2020-04-22	Erstatter 2019-12-01
Produktionssted RN Sten & Grus Stamholmen 225 2650 Hvidovre	Produkt 16/25 P		
	Produktbetegnelse 16/25 mm Nøddesten Kl.P		
	Produktbetegnelse Jiggede Søsten 16/22 mm kl. P		
	Attest metode Princip 2: Rullende kontrol		

Egenskab / prøvningsmetode	Middelværdi	Min værdi	Max værdi
DS/EN 1097-6 Densitet & Abs. -VOT (Mg/m ³)	2,60	2,56	2,64
DS/EN 1097-6 Densitet & Abs. -Absorption (%)	1,3	0,8	1,8
DS/EN 933-4 Formindeks	10		25
DS/EN 1744 Kloridindhold - Klorid (%)	0,012		0,02
Ækvivalent alkaliindhold (%)	0,01		0,02

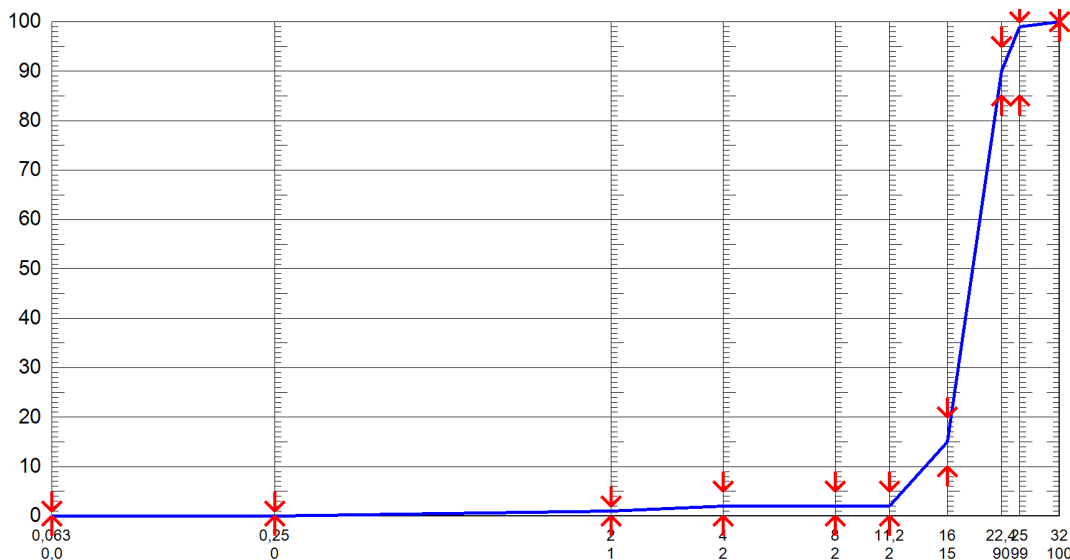
EN 933-1 KORNSTØRRELSEFORDELING

D60 : D10

D50

Min- Max- Forv. Sigte-
værdi værdi værdi serie

100	100	100	32
85	100	99	25
85	95	90	22,4
10	20	15	16
0	5	2	11,2
0	5	2	8
0	5	2	4
0	2	1	2
0	1	0	0,25
0,0	1,0	0,0	0,063



Ulla Hansen

Bemærkning

Erstatter varenr. 14039-22 Version 11

Ulla Hansen, Laborant
Elektronisk signatur



Dancert (1073-CPR-G001) har attesteret
under system 2+ at produktet opfylder kravene
i DS/EN 12620 samt DS/EN 206 DK NA krav
til tilslagsmaterialer, se www.tilslag.dk