

Leverandør <b>NCC Industry A/S, Råstoffer</b> Energivej 36 5260 Odense S	Varedeklaration <b>1007741-1237 - 1 - VEJ</b> Produkt <b>SG II</b> Produktbetegnelse <b>0/32 mm. Stabilt grus, Kvalitet II</b> Produktbetegnelse <b>sorteret og blandes bakkemateriale</b> Attest metode <b>SG 2: Iht. vejregler og DS/EN 13285</b>	Fra dato <b>2020-05-06</b>
Produktionssted <b>Sellebjerg Grusgrav</b> Vængevej 4 5771 Stenstrup		

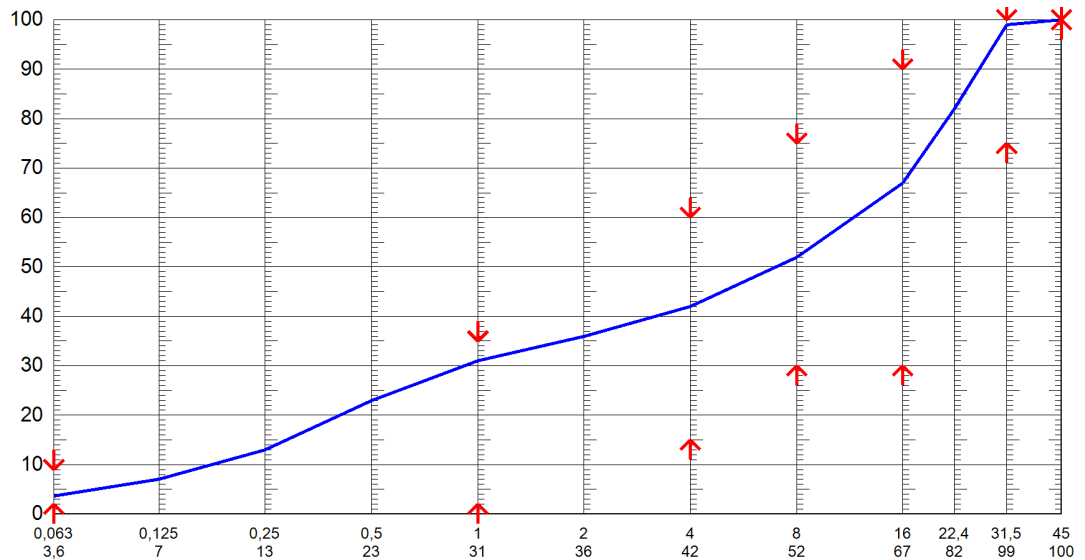
Egenskab / prøvningsmetode	Middelværdi	Min værdi	Max værdi
<b>DS/EN 933-5 Totale runde (Ctr), &gt;90% overflader runde</b>	<b>10,0</b>		<b>70,0</b>
<b>DS/EN 933-9 Methylenblå</b>	<b>2,2</b>		<b>3</b>

### EN 933-1 KORNSTØRRELSEFORDELING

D60 : D10  
D50

Min- Max- Forv. Sigte-  
værdi værdi værdi serie

100	100	100	45
75	100	99	31,5
		82	22,4
30	90	67	16
30	75	52	8
15	60	42	4
		36	2
2	35	31	1
		23	0,5
		13	0,25
		7	0,125
2,0	9,0	3,6	0,063



Bemærkning

Mikkel Svendsen, Laborant

Produceret i henhold til DS/EN 13285,  
se [www.tilslag.dk](http://www.tilslag.dk)