

Leverandør NCC Industry A/S Oliehavnsvej 28 8000 Århus C	Varedeklaration 1000661-1121 - 1 - ASFALT	Fra dato 2020-05-05
Produktionssted Vesterhavsrålbjerg Orionvej 7 6700 Esbjerg Tlf. 75134433	Produkt 11/16SKÆRVER	
	Produktbetegnelse 11/16 mm skærver	
	Produktbetegnelse Knust søsten fra Nordsøen	
	Attest metode Princip 2: Rullende kontrol	

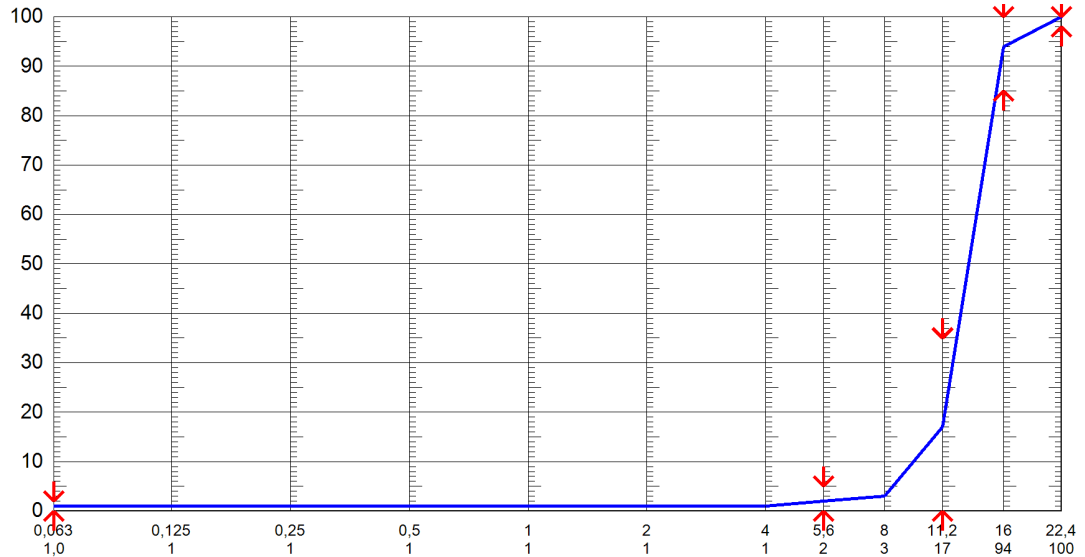
Egenskab / prøvningsmetode	Middelværdi	Min værdi	Max værdi
DS/EN 933-5 Totalt knust (Ctc), >90% overflader knust	13,0		
DS/EN 933-5 Delvist knust (Cc), >50% overflader knust	78,0	50,0	100,0
DS/EN 933-5 Delvist runde (Cr), <50% overflader knust	9,0		
DS/EN 933-5 Totale runde (Ctr), >90% overflader runde	0,0		
DS 405.4 Indhold af lette korn - < 2400 (%)	0,5		8,0

EN 933-1 KORNSTØRRELSEFORDELING

D60 : D10
D50

Min- Max- Forv. Sigte-
værdi værdi værdi serie

98	100	100	22,4
85	100	94	16
0	35	17	11,2
		3	8
0	5	2	5,6
		1	4
		1	2
		1	1
		1	0,5
		1	0,25
		1	0,125
0,0	2,0	1,0	0,063



Bemærkning

Mikkel Svendsen, Laborant



Dancert (1073-CPR-G001) har attesteret
under system 2+ at produktet opfylder kravene
i DS/EN 12620 samt DS/EN 206 DK NA krav
til tilslagsmaterialer, se www.tilslag.dk