

ANALYSRAPPORT Stenmaterial Side 1 af 1

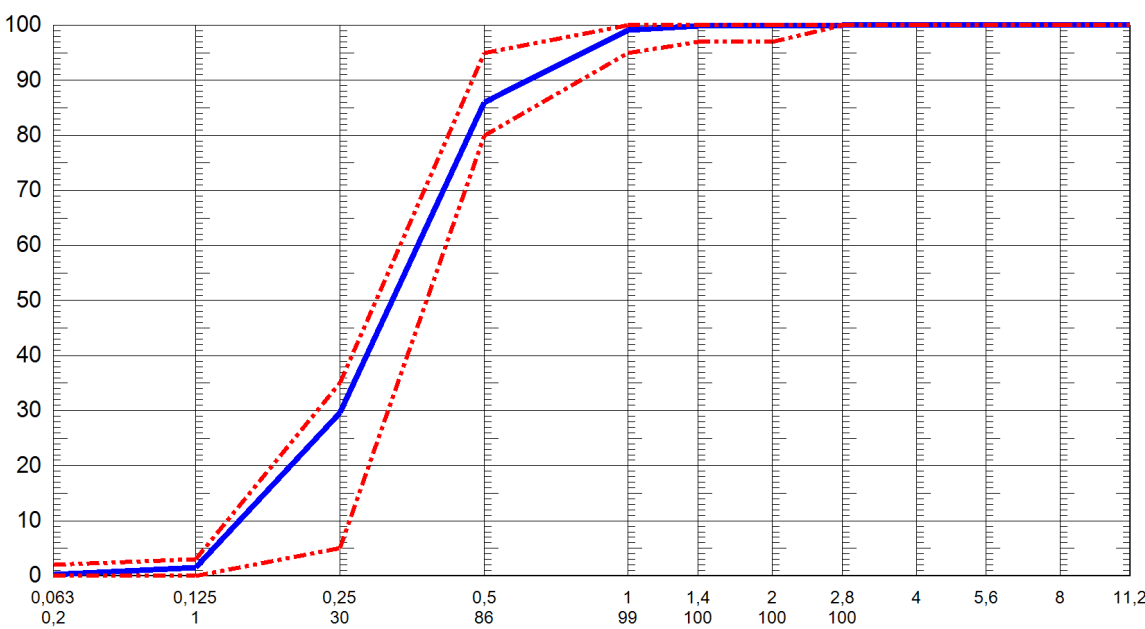
Leverandør	Varedeklaration 1007882 - 1323-2	Dato for prøveudtagning 01-11-21	Prøve start 01-11-21
	Produkt 0/2 mm Storebæltssand	Modtaget den 01-11-21	Prøve slut 08-11-21
Produktionssted Køge Sten og grus Nordhavnsvej 22 4600 Køge	Produktbetegnelse Søsand	Reference nr	ID nr KSG
	Objekt	Prøve udtaget	Mærkning 1/2 årlig kontrol
		Udtaget af	

Egenskab / prøvningsmetode	Værdi	Min værdi	Max værdi
EN 933-1 Kornstørrelsesfordeling			
EN933-1 Udvaskning og sigtning			
DS/EN 1744-1 Chloridindhold (%)			
Prøvningsmetode Quantab			
Kloridindhold	0,013		
Ækvivalent alkaliindh.*0,87 (%)	0,011		

Kornstørrelsesfordeling

gnf.%

Min-værdi	Max-værdi	Forv. værdi	Sigte-serie
100	100	100	11,2
100	100	100	8
100	100	100	5,6
100	100	100	4
100	100	100	2,8
97	100	100	2
97	100	100	1,4
95	100	99	1
80	95	86	0,5
5	35	30	0,25
0	3	1	0,125
0,0	2,0	0,2	0,063



Bemærkning

Sted og dato
Avedøre 08-11-21

Ulla Hansen

Ulla Hansen, Laborant
Elektronisk signatur