

## ANALYSRAPPORT Stenmaterial

Leverandør	Varedeklaration <b>1007802-1322-1</b>	Dato for prøveudtagning <b>14-12-2021</b>	Prøve start <b>14-12-2021</b>
	Produkt <b>16/25 mm Nøddesten Kl.P</b>	Modtaget den <b>14-12-2021</b>	Prøve slut <b>15-12-2021</b>
Produktionssted <b>RN Sten og Grus Stamholmen 225 2650 Hvidovre</b>	Produktbetegnelse <b>Jiggede Søsten 16/22 mm kl. P</b>	Reference nr	ID nr <b>ASG</b>
	Objekt	Prøve udtaget	Mærkning <b>20 dages kontrol</b>
		Udtaget af	

Egenskab / prøvningsmetode	Værdi	Min værdi	Max værdi
EN 933-1 Kornstørrelsesfordeling			
EN933-1 Tørsigtning			
DS/EN 1744-1 Chloridindhold (%)			
Prøvningsmetode Quantab			
Kloridindhold	<b>0,000</b>		<b>0,020</b>
Ækvivalent alkaliindh.*0,87 (%)	<b>0,000</b>		<b>0,020</b>
DS/EN 933-4 Formindex (%)	<b>4</b>		<b>25,0</b>
Analysert fraktion: 16/25			

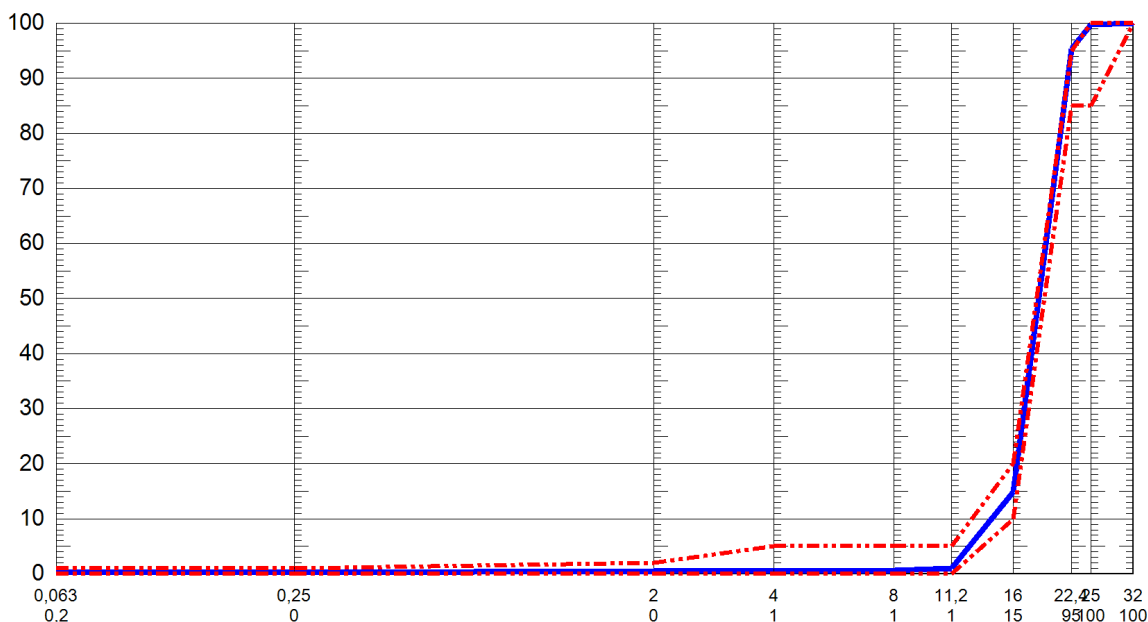
### Kornstørrelsesfordeling

gnf.%

D60	19,589	D50	18,793	D60/D10 (U-tal)	1,4
D10	14,313	D15	16,0		

 Min- Max- Forv. Sigte-  
værdi værdi værdi serie

100	100	100	32
85	100	100	25
85	95	95	22,4
10	20	15	16
0	5	1	11,2
0	5	1	8
0	5	1	4
0	2	0	2
0	1	0	0,25
0,0	1,0	0,2	0,063

 Sigt (mm)  
målt gnf. %


Bemærkning

 Sted og dato  
**Avedøre 15-12-2021**

**Kate Rolsted, Laborant**

Elektronisk signatur