

## ANALYSERAPPORT Stenmateriale Side 1 af 1

Leverandør	Varedeklaration <b>1007882 - 1323-2</b>	Dato for prøveudtagning <b>02-11-2023</b>	Prøve start <b>02-11-2023</b>
	Produkt <b>0/2 mm Storebæltssand</b>	Modtaget den <b>02-11-2023</b>	Prøve slut
Produktionssted <b>Køge Sten og grus Nordhavnsvej 22 4600 Køge</b>	Produktbetegnelse <b>Søsand</b>	Reference	ID <b>KSG</b>
	Objekt	Registreret af	Mærkning <b>1/2 årlig kontrol</b>
		Analysert af	

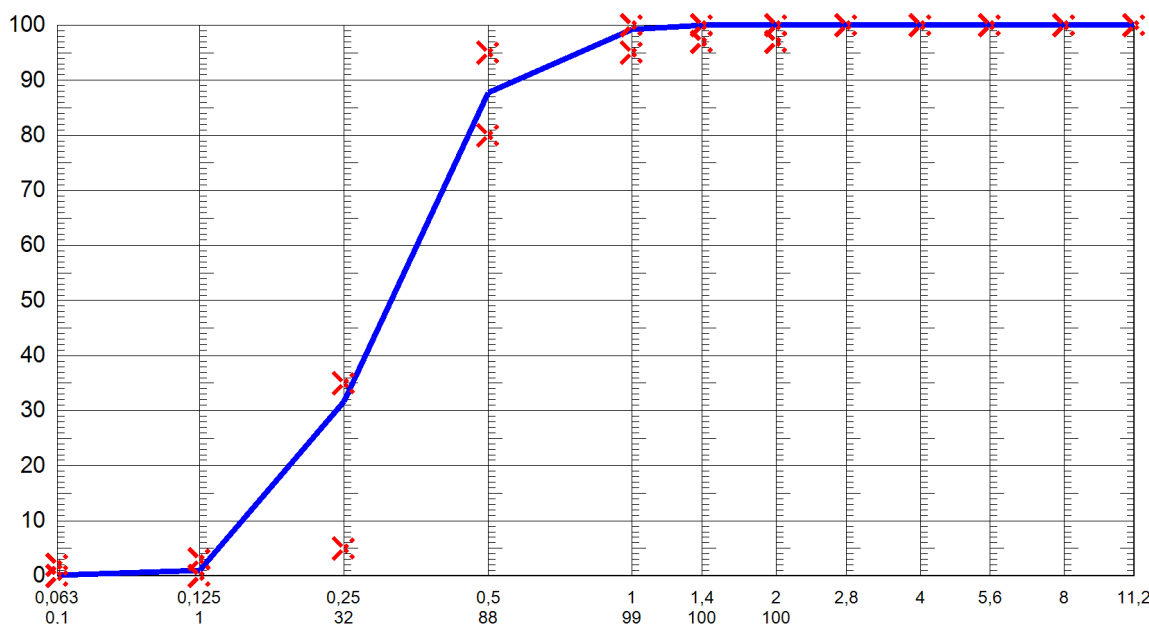
Egenskab / prøvningsmetode	Værdi	Min værdi	Max værdi
----------------------------	-------	-----------	-----------

EN 933-1 Kornstørrelsesfordeling Tørsigtning			
-------------------------------------------------	--	--	--

### Kornstørrelsesfordeling gnf. %

D60 0,376    D50 0,332    D60/D10 (U-tal) 2,3  
D10 0,162

Min-værdi	Max-værdi	Målt værdi	Sigte-serie
100	100	100	11,2
100	100	100	8
100	100	100	5,6
100	100	100	4
100	100	100	2,8
97	100	100	2
97	100	100	1,4
95	100	99	1
80	95	88	0,5
5	35	32	0,25
0	3	1	0,125
0,0	2,0	0,1	0,063



Bemærkning

Sted og dato  
**Avedøre 06-11-2023**

---

**Johan Ringström, Laborant**  
Elektronisk signatur