

Leverandør <b>NCC Industry</b> <b>RN Sten og Grus</b> <b>Stamholmen 225</b>	Varedeklaration <b>1007778-1322 - 2 - BETON</b>	Fra dato <b>2022-04-12</b>	Erstatter <b>2020-04-22</b>
Produktionssted <b>RN Sten og Grus</b> <b>Stamholmen 225</b> <b>2650 Hvidovre</b>	Produkt <b>8/16M</b>		
	Produktbetegnelse <b>8/16 mm ærtesten, kl. M</b>		
	Produktbetegnelse <b>Jiggede søsten</b>		
	Attest metode <b>Princip 2: Rullende kontrol</b>		

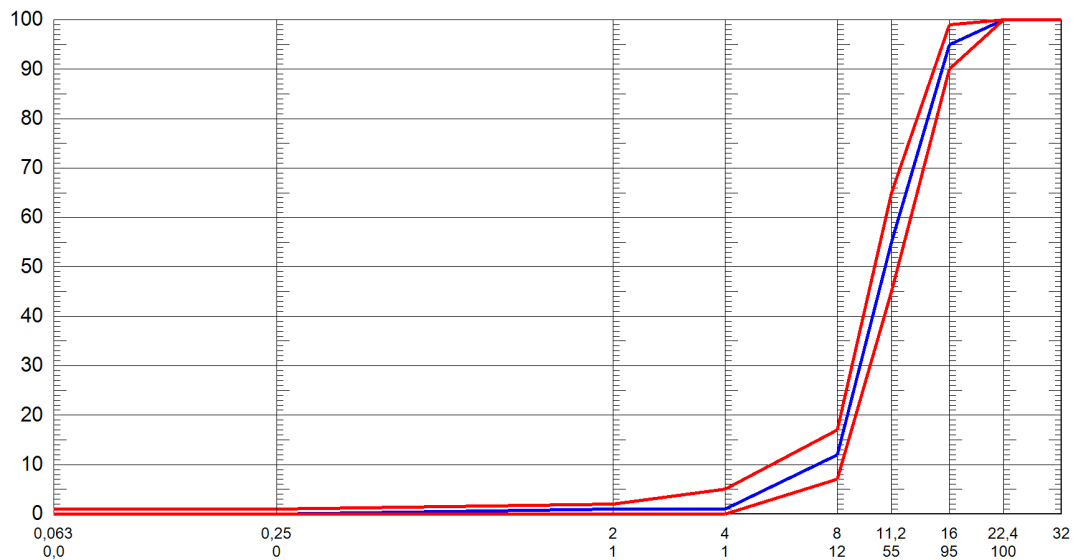
Egenskab / prøvningsmetode	Middelværdi	Min værdi	Max værdi
<b>DS/EN 1097-6 Densitet &amp; Abs. -VOT (Mg/m<sup>3</sup>)</b>	<b>2,63</b>	<b>2,59</b>	<b>2,67</b>
<b>DS/EN 1097-6 Densitet &amp; Abs. -Absorption (%)</b>	<b>1,1</b>	<b>0,9</b>	<b>1,3</b>
<b>DS/EN 933-4 Formindeks</b>	<b>10</b>		<b>20</b>
<b>DS/EN 1744 Kloridindhold - Klorid (%)</b>	<b>0,013</b>		<b>0,02</b>
<b>Ækvivalent alkaliindhold (%)</b>	<b>0,012</b>		<b>0,02</b>
<b>DS 405.4 Indhold af lette korn - &lt; 2400 (%)</b>	<b>2,0</b>		<b>5,0</b>
<b>TI-B 75 Kritisk absorption</b>	<b>0,9</b>		<b>2,5</b>

## EN 933-1 KORNSTØRRELSEFORDELING

D60 : D10  
D50

Min- Max- Forv. Sigte-  
værdi værdi værdi serie

100	100	100	
100	100	100	
100	100	100	
100	100	100	32
100	100	100	22,4
90	99	95	16
45	65	55	11,2
7	17	12	8
0	5	1	4
0	2	1	2
0	1	0	0,25
0,0	1,0	0,0	0,063



Bemærkning

*Ulla Hansen*

**Ulla Hansen, Laborant**  
Elektronisk signatur

**Dancert (1073-CPR-G001) har attesteret  
under system 2+ at produktet opfylder kravene  
i DS/EN 12620 samt DS/EN 206 DK NA krav  
til tilslagsmaterialer, se [www.tilslag.dk](http://www.tilslag.dk)**

