

Leverandør <b>NCC Industry A/S</b>	Varedeklaration <b>1007741-1358 - 3 - VEJ</b>	Fra dato <b>2021-06-30</b>	Erstatter <b>2021-01-01</b>
Produktionssted <b>Tjæreby Grusgrav Tjærebyvej 125 4000 Roskilde</b>	Produkt <b>0/32SGII</b>		
	Produktbetegnelse <b>0/32mm Stabiltgrus kv. II</b>		
	Produktbetegnelse		
	Attest metode <b>Rullende kontrol</b>		

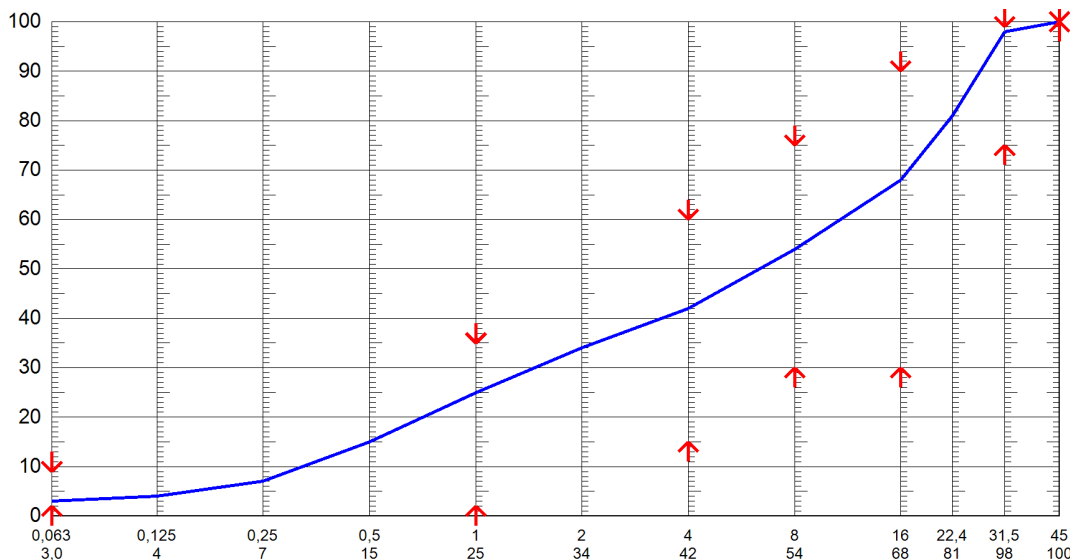
Egenskab / prøvningsmetode	Middelværdi	Min værdi	Max værdi
<b>DS/EN 933-5 Totale runde (Ctr), &gt;90% overflader runde</b>	<b>25,0</b>		<b>70,0</b>
<b>DS/EN 933-9 Methylenblå</b>	<b>1,2</b>		<b>3</b>
<b>DS/EN 13286-5 Vibrationsbord (Mg/m<sup>3</sup>)</b>	<b>2,11</b>	<b>2,05</b>	<b>2,15</b>
<b>DS/EN 13286-5 Vibrationsbord W opt (%)</b>	<b>8,4</b>	<b>7,0</b>	<b>9,5</b>

**EN 933-1 KORNSTØRRELSEFORDELING**

 D60 : D10  
D50

 Min- Max- Forv. Sigte-  
værdi værdi værdi serie

100	100	100	45
75	99	98	31,5
		81	22,4
30	90	68	16
30	75	54	8
15	60	42	4
		34	2
2	35	25	1
		15	0,5
		7	0,25
		4	0,125
2,0	9,0	3,0	0,063



**Johnna Okkels Müller, Laborant**  
Elektronisk signatur

Bemærkning

 Kategori: GE, OC 75, LF2 / UF9, CNR/70  
 Fraktionsindhold:  
 4-8mm: min: 5% max: 35%  
 8-16mm: min: 5% max: 35%

**Dancert (G001V) har attesteret at produktet opfylder kravene i DS/EN 13285 og VD's udbudsforskrift for produktionsstyring for sand, sten og grus til vejbygning, se [www.tilslag.dk](http://www.tilslag.dk)**

er også gældende for varenr. TJRE-1009422-1358