

Leverandør <b>NCC Industry A/S Råstoffer</b> Tranemosevej 2 2640 Hedehusene	Varedeklaration <b>1007870-1355 - 1 - ---</b>	Fra dato <b>2019-11-11</b>	Erstatter <b>2011-02-18</b>
Produktionssted <b>Nyrand Grusgrav</b> Gammelrandgård 4470 Svebølle	Produkt <b>0/8STIGRUS</b>		
	Produktbetegnelse <b>0/8mm Stigrus m. Skærver</b>		
	Produktbetegnelse		

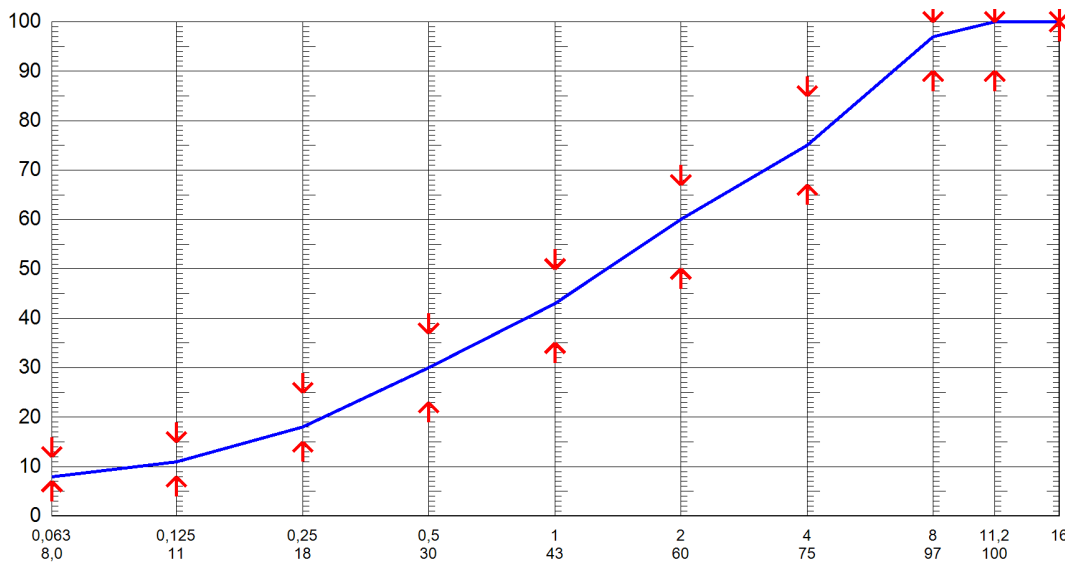
Egenskab / prøvningsmetode	Middelværdi	Min værdi	Max værdi
<b>DS/EN 933-8 Sandækvivalent (%)</b>		<b>30</b>	

## EN 933-1 KORNSTØRRELSEFORDELING

D60 : D10  
D50

Min- Max- Forv. Sigte-  
værdi værdi værdi serie

100	100	100	16
90	100	100	11,2
90	100	97	8
67	85	75	4
50	67	60	2
35	50	43	1
23	37	30	0,5
15	25	18	0,25
8	15	11	0,125
7,0	12,0	8,0	0,063




**Johnna Okkels Müller, Laborant**  
Elektronisk signatur

Bemærkning

U-tal: genm. = 15 SE værdi: >30

Blandingsforhold:

38% 0/2mm Stenmel

12% 2/5mm Skærver

12% 4/8mm Skærver

38% 0/8mm Leret vejgrus

erstatter varenr.17042-55 version 2