

| | | | |
|---|--|---|--------------------------------|
| Leverandør NCC Industry A/S, Råstoffer | Varedeklaration 1007877-1355 - 1 - --- | Fra dato 2019-11-11 | Erstatter 2018-02-11 |
| Produktionssted Nyrand Grusgrav Gammelrandgaard 4470 Svebølle | Produkt 0/16 SLG I | Produktbetegnelse 0/16mm Rabatgrus m.kalk SLG I | Produktbetegnelse |

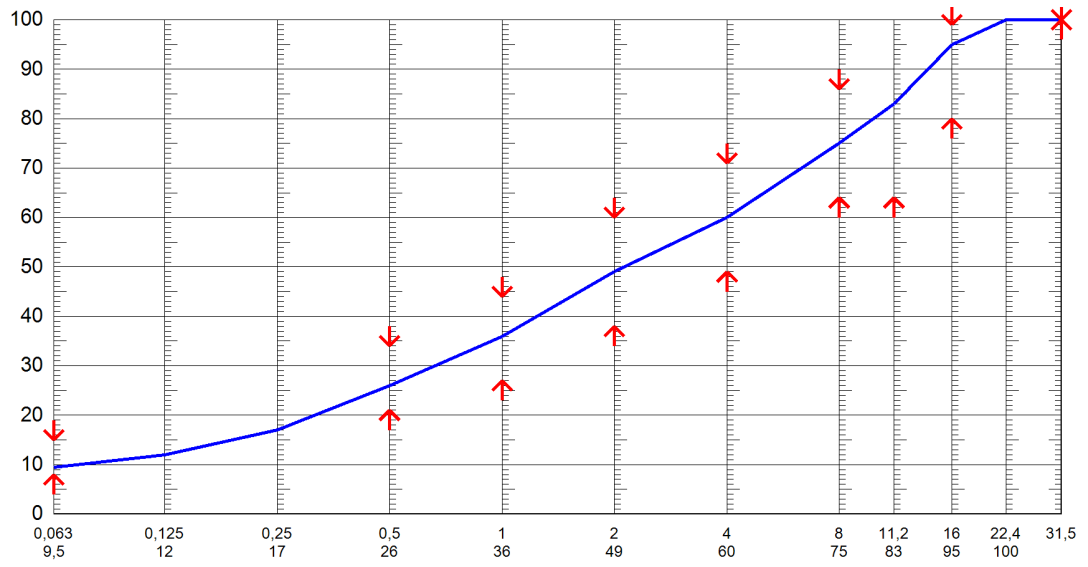
| Egenskab / prøvningsmetode | Middelværdi | Min værdi | Max værdi |
|---|-------------|-----------|-------------|
| DS/EN 933-5 Totale runde (Ctr), >90% overflader runde | 20,0 | | 50,0 |

EN 933-1 KORNSTØRRELSEFORDELING

D60 : D10
D50

Min- Max- Forv. Sigte-
værdi værdi værdi serie

| | | | |
|-----|------|-----|-------|
| 100 | 100 | 100 | 31,5 |
| | | 100 | 22,4 |
| 80 | 99 | 95 | 16 |
| 64 | | 83 | 11,2 |
| 64 | 86 | 75 | 8 |
| 49 | 71 | 60 | 4 |
| 38 | 60 | 49 | 2 |
| 27 | 44 | 36 | 1 |
| 21 | 34 | 26 | 0,5 |
| | | 17 | 0,25 |
| | | 12 | 0,125 |
| 8,0 | 15,0 | 9,5 | 0,063 |




Johnna Okkels Müller, Laborant
Elektronisk signatur

Bemærkning

Kategori: Gc, OC 80, LF8 / UF15, CNR/50
Fraktionsindhold i %-point:
4-8mm sigte = min 7 - max 30
2-4mm sigte = min 7 - max 30
1-2mm sigte = min 7 - max 20
0,5-1mm sigte = min 4 - max 15
Plasticitetsindeks: krav 4-15

erstatter varenr.17074-55 version 2