

Leverandør <b>NCC Industry A/S, Råstoffer</b>	Varedeklaration <b>1007741-1353 - 3 - VEJ</b>	Fra dato <b>2021-12-21</b>	Erstatter <b>2021-03-12</b>
Produktionssted <b>Løng Stenindustri Kalundborgvej 94 4180 Sorø</b>	Produkt <b>0/32SGII</b>		
	Produktbetegnelse <b>0/32mm Stabiltgrus kv. II</b>		
	Produktbetegnelse		
	Attest metode <b>Princip 2: Rullende kontrol</b>		

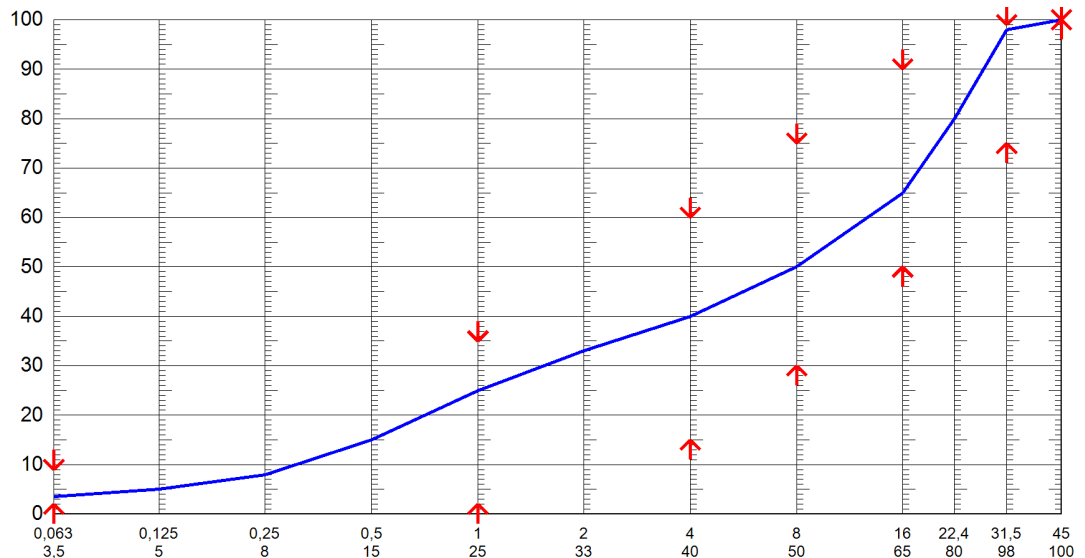
Egenskab / prøvningsmetode	Middelværdi	Min værdi	Max værdi
<b>DS/EN 933-5 Totale runde (Ctr), &gt;90% overflader runde</b>	<b>25,0</b>		<b>70,0</b>
<b>DS/EN 933-9 Methylenblå</b>	<b>1,6</b>		<b>3</b>
<b>DS/EN 13286-5 Vibrationsbord (Mg/m<sup>3</sup>)</b>	<b>2,23</b>	<b>2,18</b>	<b>2,28</b>
<b>DS/EN 13286-5 Vibrationsbord W opt (%)</b>	<b>6,0</b>	<b>4,5</b>	<b>7,5</b>

### EN 933-1 KORNSTØRRELSEFORDELING

D60 : D10  
D50

Min- Max- Forv. Sigte-  
værdi værdi værdi serie

100	100	100	45
75	99	98	31,5
		80	22,4
50	90	65	16
30	75	50	8
15	60	40	4
		33	2
2	35	25	1
		15	0,5
		8	0,25
		5	0,125
2,0	9,0	3,5	0,063




**Johnna Okkels Müller, Laborant**  
Elektronisk signatur

Bemærkning

Kategori: GE, OC 75, LF2 / UF9, CNR/70  
Fraktionsindhold:  
4-8mm: min: 5% max: 35%  
8-16mm: min: 5% max: 35%



**Dancert (G001V) har attesteret at produktet opfylder kravene i DS/EN 13285 og VD's udbudsforskrift for produktionsstyring for sand, sten og grus til vejbygning, se [www.tilslag.dk](http://www.tilslag.dk)**