

Leverandør NCC Industry A/S, Råstoffer Snorrebakken 28 3700 Rønne	Varedeklaration 1007770-1380 - 2 - BETON	Fra dato 2021-04-09	Erstatter 2020-05-11
Produktionssted Rønne Granit Snorrebakken 28 3700 Rønne	Produkt 8/16 RØNNE		
	Produktbetegnelse 8/16 mm Blå Rønne Granit, Kl. E		
	Produktbetegnelse Knust Granit		
	Attest metode Princip 2: Rullende kontrol		

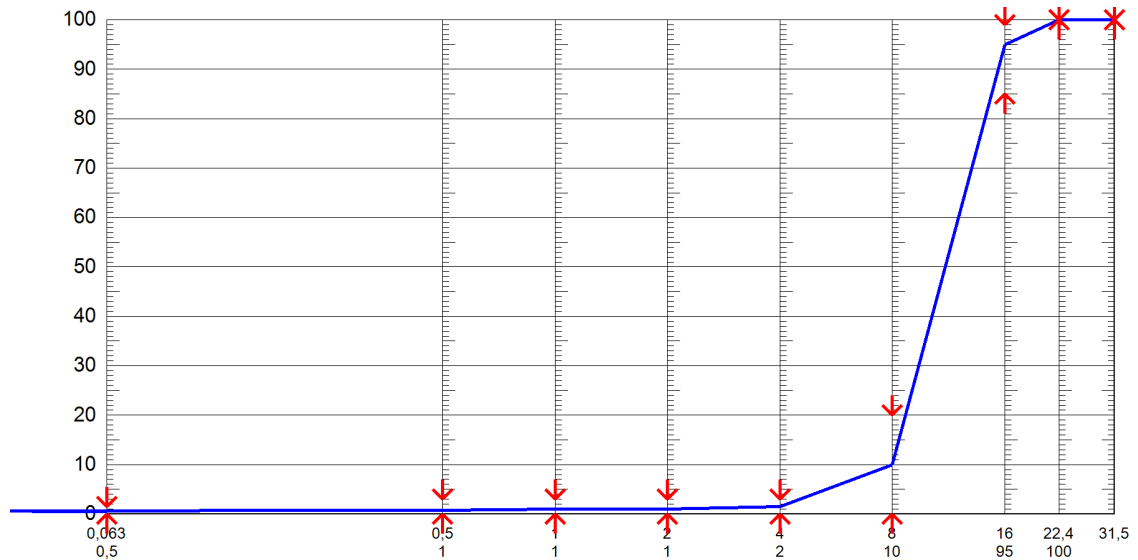
Egenskab / prøvningsmetode	Middelværdi	Min værdi	Max værdi
DS/EN 1097-6 Densitet & Abs. -VOT (Mg/m³)	2,65	2,62	2,68
DS/EN 1097-6 Densitet & Abs. -Absorption (%)	1,2	0,5	1,5
DS/EN 1744 Kloridindhold - Klorid (%)	0		0,001
Ækvivalent alkaliindhold (%)	0		0,001
DS/EN 1367-1 Modstand mod frost/tø (%)			1,0
ASTM C 1260 acc Mortelprisme	0,150		1,000

EN 933-1 KORNSTØRRELSEFORDELING

D60 : D10
D50

Min- Max- Forv. Sigte-
værdi værdi værdi serie

100	100	100	31,5
100	100	100	22,4
85	99	95	16
0	20	10	8
0	3	2	4
0	3	1	2
0	3	1	1
0	3	1	0,5
0	2	1	0,025
0,0	1,5	0,5	0,063



Bemærkning

Kategori: Gc85/20, f1,5, F1
CE mærkning: www.tilslag.dk

Ronni Regnarsson, laboratorietekniker



Dancert (1073-CPR-G001) har attesteret under system 2+ at produktet opfylder kravene i DS/EN 12620 samt DS/EN 206 DK NA krav til tilslagsmaterialer, se www.tilslag.dk