

Leverandør NCC Industry A/S, Råstoffer Snorrebakken 28 3700 Rønne	Varedeklaration 1007768-1380 - 3 - BETON	Fra dato 2021-10-04	Erstatter 2021-05-07
Produktionssted Rønne Granit Snorrebakken 28 3700 Rønne	Produkt 2/8 RØNNE-E		
	Produktbetegnelse 2/8mm Blå Rønne Granit kl.E		
	Produktbetegnelse Knust granit		
	Attest metode Princip 2: Rullende kontrol		

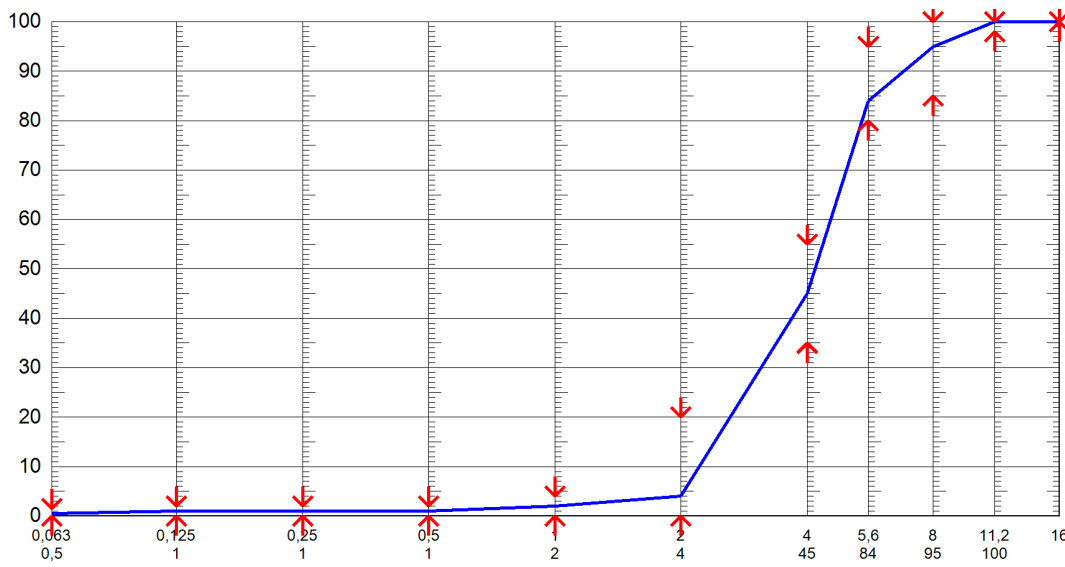
Egenskab / prøvningsmetode	Middelværdi	Min værdi	Max værdi
DS/EN 1097-6 Densitet & Abs. -VOT (Mg/m ³)	2,68	2,65	2,71
DS/EN 1097-6 Densitet & Abs. -Absorption (%)	0,9	0,5	1,5
DS/EN 1744 Kloridindhold - Klorid (%)	0		0,001
Ækvivalent alkaliindhold (%)	0		0,001
DS/EN 1367-1 Modstand mod frost/tø (%)			1,0
ASTM C 1260 acc Mortelprisme	0,030		1,000

EN 933-1 KORNSTØRRELSEFORDELING

D60 : D10
D50

Min- Max- Forv. Sigte-
værdi værdi værdi serie

100	100	100	16
98	100	100	11,2
85	100	95	8
80	95	84	5,6
35	55	45	4
0	20	4	2
0	4	2	1
0	2	1	0,5
0	2	1	0,25
0	2	1	0,125
0,0	1,5	0,5	0,063



Bemærkning

Kategori: Gc85/20, f1,5, F1
CE mærkning: www.tilslag.dk

Ronni Regnarsson, laboratorietekniker



Dancert (1073-CPR-G001) har attesteret
under system 2+ at produktet opfylder kravene
i DS/EN 12620 samt DS/EN 206 DK NA krav
til tilslagsmaterialer, se www.tilslag.dk