

Leverandør <b>NCC Industry A/S, Råstoffer</b> <b>Snorrebakken 28</b> <b>3700 Rønne</b>	Varedeklaration <b>1007768-1380 - 2 - BETON</b>	Fra dato <b>2021-05-07</b>	Erstatter <b>2020-05-05</b>
Produktionssted <b>Rønne Granit</b> <b>Snorrebakken 28</b> <b>3700 Rønne</b>	Produkt <b>2/8 RØNNE-E</b>		
	Produktbetegnelse <b>2/8mm Blå Rønne Granit kl.E</b>		
	Produktbetegnelse <b>Knust granit</b>		
	Attest metode <b>Princip 2: Rullende kontrol</b>		

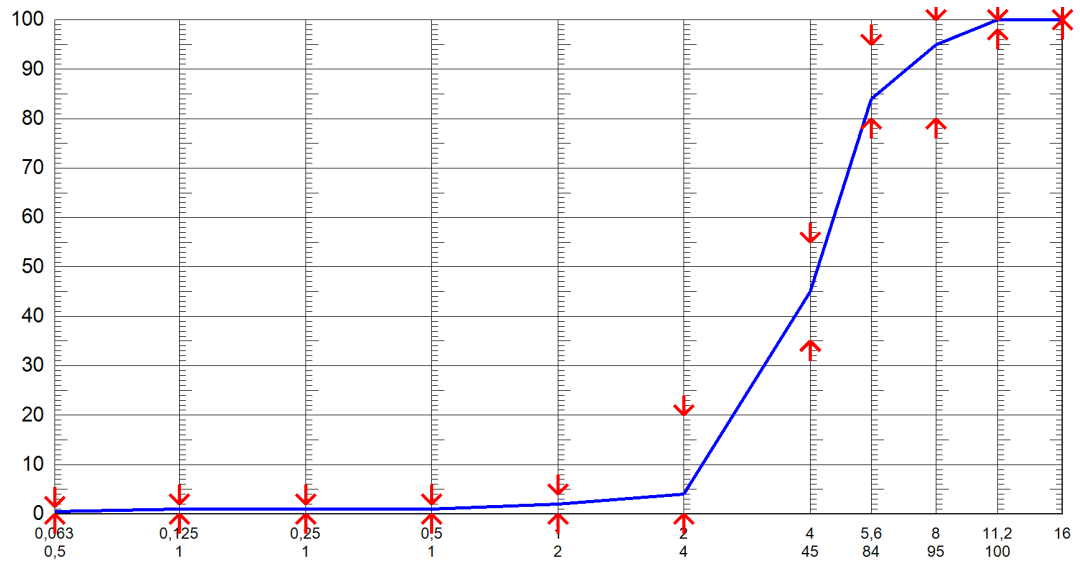
Egenskab / prøvningsmetode	Middelværdi	Min værdi	Max værdi
<b>DS/EN 1097-6 Densitet &amp; Abs. -VOT (Mg/m³)</b>	<b>2,60</b>	<b>2,58</b>	<b>2,64</b>
<b>DS/EN 1097-6 Densitet &amp; Abs. -Absorption (%)</b>	<b>1,9</b>	<b>1,4</b>	<b>2,2</b>
<b>DS/EN 1744 Kloridindhold - Klorid (%)</b>	<b>0</b>		<b>0,001</b>
<b>Ækvivalent alkaliindhold (%)</b>	<b>0</b>		<b>0,001</b>
<b>DS/EN 1367-1 Modstand mod frost/tø (%)</b>			<b>1,0</b>
<b>ASTM C 1260 acc Mortelprisme</b>	<b>0,030</b>		<b>1,000</b>

## EN 933-1 KORNSTØRRELSEFORDELING

D60 : D10  
D50

Min- Max- Forv. Sigte-  
værdi værdi værdi serie

100	100	100	16
98	100	100	11,2
80	100	95	8
80	95	84	5,6
35	55	45	4
0	20	4	2
0	4	2	1
0	2	1	0,5
0	2	1	0,25
0	2	1	0,125
0,0	1,5	0,5	0,063



Bemærkning

Kategori: Gc85/20, f1,5, F1  
CE mærkning: [www.tilslag.dk](http://www.tilslag.dk)

Ronni Regnarsson, laboratorietekniker



**Dancert (1073-CPR-G001) har attesteret under system 2+ at produktet opfylder kravene i DS/EN 12620 samt DS/EN 206 DK NA krav til tilslagsmaterialer, se [www.tilslag.dk](http://www.tilslag.dk)**