

Leverandør <b>NCC Industry A/S, Råstoffer</b> <b>Snorrebakken 28</b> <b>3700 Rønne</b>	Varedeklaration <b>1007768-1380 - 1 - BETON</b>	Fra dato <b>2020-05-05</b>	Erstatter <b>2019-05-08</b>
Produktionssted <b>Rønne Granit</b> <b>Snorrebakken 28</b> <b>3700 Rønne</b>	Produkt <b>2/8 RØNNE-E</b>		
	Produktbetegnelse <b>2/8mm Blå Rønne Granit kl.E</b>		
	Produktbetegnelse <b>Knust granit</b>		
	Attest metode <b>Princip 2: Rullende kontrol</b>		

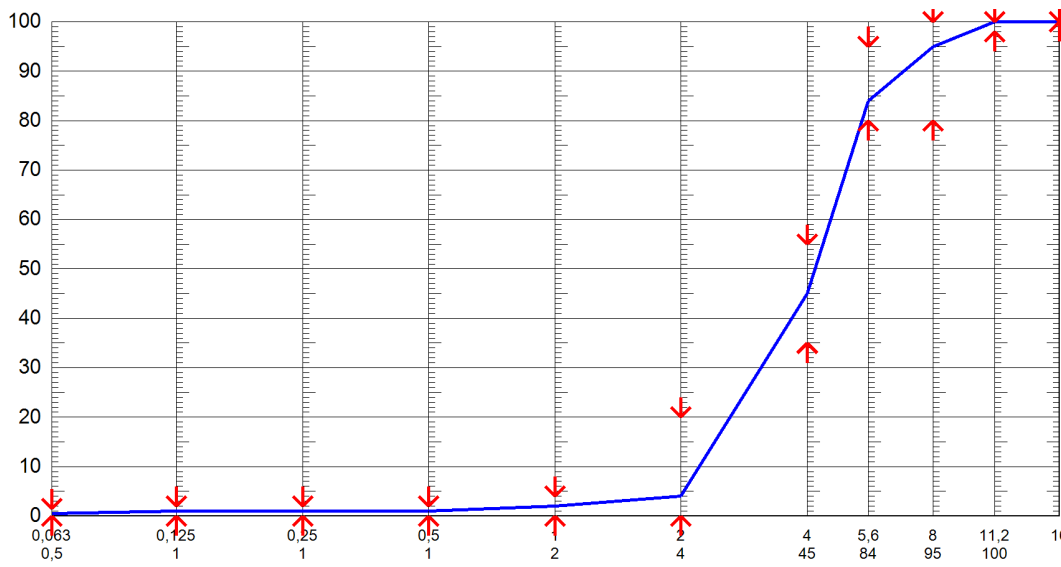
Egenskab / prøvningsmetode	Middelværdi	Min værdi	Max værdi
DS/EN 1097-6 Densitet & Abs. -VOT (Mg/m³)	2,66	2,63	2,69
DS/EN 1097-6 Densitet & Abs. -Absorption (%)	1,0	0,6	1,4
DS/EN 1744 Kloridindhold - Klorid (%)	0		0,001
Ækvivalent alkaliindhold (%)	0		0,001
DS/EN 1367-1 Modstand mod frost/tø (%)			1,0
ASTM C 1260 acc Mortelprisme	0,030		1,000

## EN 933-1 KORNSTØRRELSEFORDELING

D60 : D10  
D50

Min- Max- Forv. Sigte-  
værdi værdi værdi serie

100	100	100	16
98	100	100	11,2
80	100	95	8
80	95	84	5,6
35	55	45	4
0	20	4	2
0	4	2	1
0	2	1	0,5
0	2	1	0,25
0	2	1	0,125
0,0	1,5	0,5	0,063



Bemærkning

Kategori: Gc85/20, f1,5, F1  
CE mærkning: [www.tilslag.dk](http://www.tilslag.dk)  
Erstatter varenr. 15015-80 version 8

**Johnna Okkels Müller, Laborant**  
Elektronisk signatur



**Dancert (1073-CPR-G001) har attesteret**  
**under system 2+ at produktet opfylder kravene**  
**i DS/EN 12620 samt DS/EN 206 DK NA krav**  
**til tilslagsmaterialer, se [www.tilslag.dk](http://www.tilslag.dk)**