

Leverandør NCC Industry A/S RN Sten & Grus Stamholmen 225	Varedeklaration 1007813-1322 - 1 - BETON	Fra dato 2020-04-22	Erstatter 2019-12-01
Produktionssted RN Sten & Grus Stamholmen 225 2650 Hvidovre	Produkt 2/8 KL.M		
	Produktbetegnelse 2/8 mm Perlesten KL.M		
	Produktbetegnelse Jiggede Søsten		
	Attest metode Princip 2: Rullende kontrol		

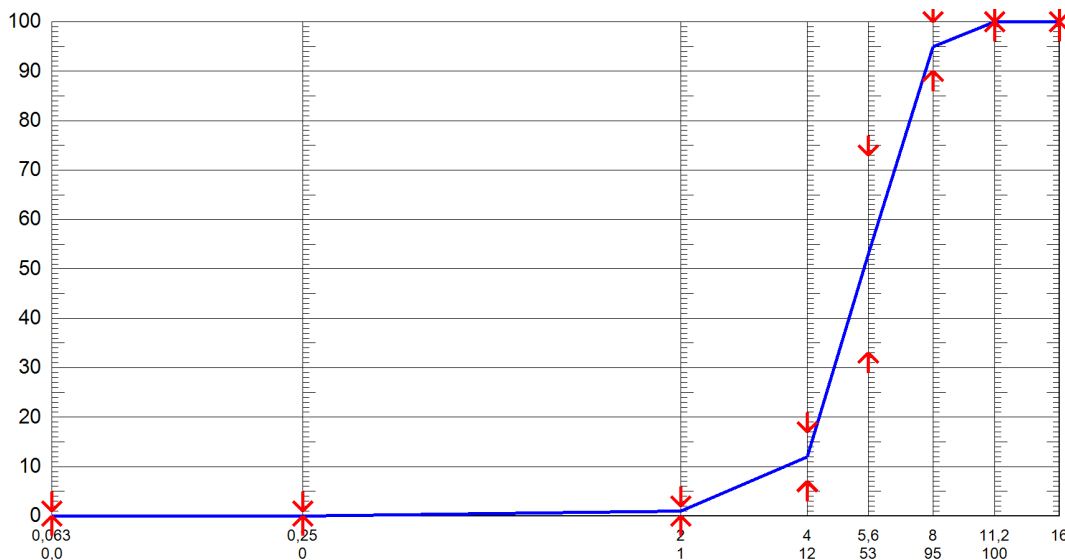
Egenskab / prøvningsmetode	Middelværdi	Min værdi	Max værdi
DS/EN 1097-6 Densitet & Abs. -VOT (Mg/m ³)	2,61	2,57	2,65
DS/EN 1097-6 Densitet & Abs. -Absorption (%)	1,4	1,2	1,6
DS/EN 933-4 Formindeks	15		20
DS/EN 1744 Kloridindhold - Klorid (%)	0,01		0,02
Ækvivalent alkaliindhold (%)	0,01		0,02
DS 405.4 Indhold af lette korn - < 2400 (%)	2,5		5,0
TI-B 75 Kritisk absorption	1,5		2,5

EN 933-1 KORNSTØRRELSEFORDELING

D60 : D10
D50

Min- Max- Forv. Sigte-
værdi værdi værdi serie

100			
100	100	100	16
100	100	100	11,2
90	100	95	8
33	73	53	5,6
7	17	12	4
0	2	1	2
0	1	0	0,25
0,0	1,0	0,0	0,063



Ulla Hansen

Bemærkning

Erstatter varenr. 14017-22 Version 4

Ulla Hansen, Laborant
Elektronisk signatur



Dancert (1073-CPR-G001) har attesteret
under system 2+ at produktet opfylder kravene
i DS/EN 12620 samt DS/EN 206 DK NA krav
til tilslagsmaterialer, se www.tilslag.dk