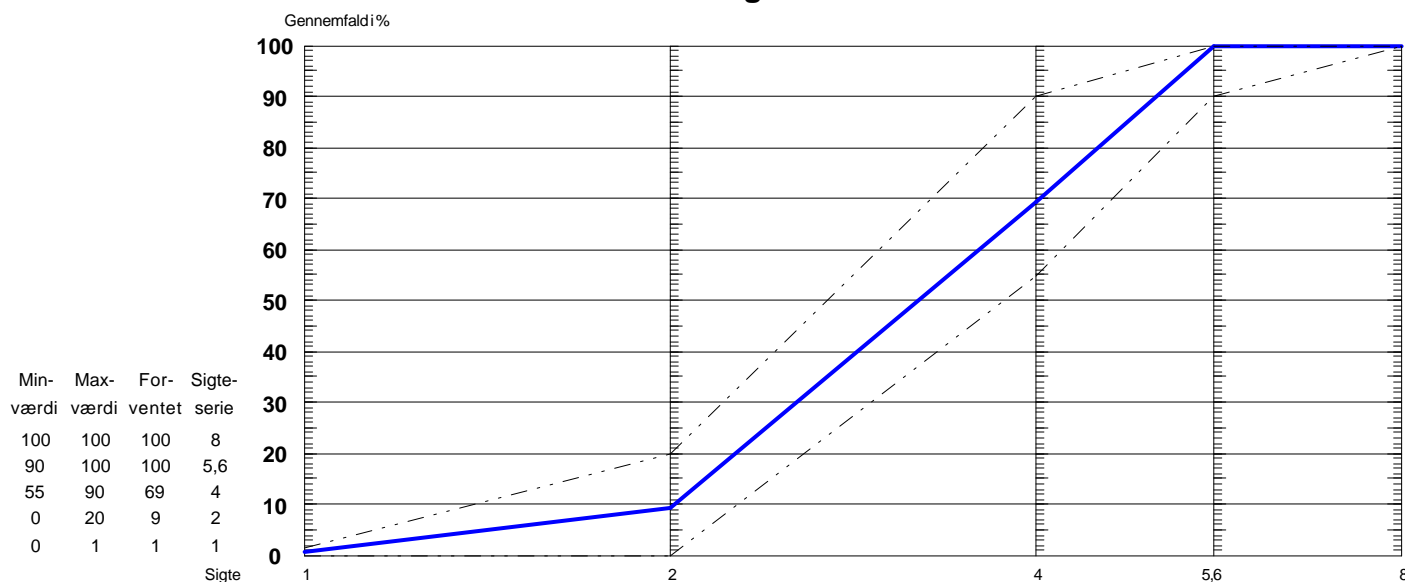


Leverandør NCC Roads A/S, Råstoffer Ejby Industrivej 8 2600 Glostrup	Deklaration nr 14114-21 - 4 - BETON	Gyldig fra 19-09-2013	Erstatter 01-02-2012
Produktionssted Vesterhavsrålbjerg Orionvej 7 6700 Esbjerg Tlf. 75134433	Produktbetegnelse 2/5 mm Søperlegrus kl.P Produktbeskrivelse Vasket og jigget grus. Attesteringsmetode Princip 2: Rullende kontrol		
Egenskab/prøvningsmetode	Forventet værdi	Min værdi	Max værdi
EN 1097-6 Korndensitet - VOT (Mg/m³)	2,65	2,62	2,68
EN 1097-6 Absorbtion (%)	0,7	0,4	0,9
DS/EN 1744 Chloridindhold (%) (Quantab)	0,031		0,035
Ækvivalent alkaliindhold (%)	0,027		0,030

EN 933-1 Kornstørrelsesfordeling




Mikkel Svendsen, Laborant

Bemærkninger

Tørsigtet
Kategori: G_c85/20, f_{1,5}

Der er et meget lavt indhold af porøs flint.

CE-mærkning se www.tilslag.dk



FPC er Certificeret af Dancert under notificeringsnr. 1073 (2+).
Produktet opfylder krav i overensstemmelse med DS/EN 12620 og DS 2426.