

ANALYSRAPPORT Stenmaterial Side 1 af 1

| | | | |
|---|---|--|--|
| Leverandør NCC Industry A/S, Råstoffer Tranemosevej 2 2640 Hedehusene | Varedeklaration 11220-58-3 Produkt 0/32mm Stabiltgrus kv. II | Dato for prøveudtagning 19-02-20 Modtaget den 20-02-20 Reference nr ID nr | Prøve start 20-02-20 Prøve slut |
| Produktionssted Tjæreby Grusgrav Tjærebyvej 125 Tjæreby | Produktbetegnelse | Prøve udtaget | Mærkning |
| | Objekt | Udtaget af | |

| Egenskab / prøvningsmetode | Værdi | Min værdi | Max værdi |
|-------------------------------------|-------|-----------|-----------|
| EN 933-1 Kornstørrelsesfordeling | | | |
| EN933-1 Udvaskning og sigtning | | | |
| EN933-1 Vand (%) | 7,3 | | |
| DS/EN 933-9 Methylenblå (MB) (g/kg) | 1,66 | | 3,0 |

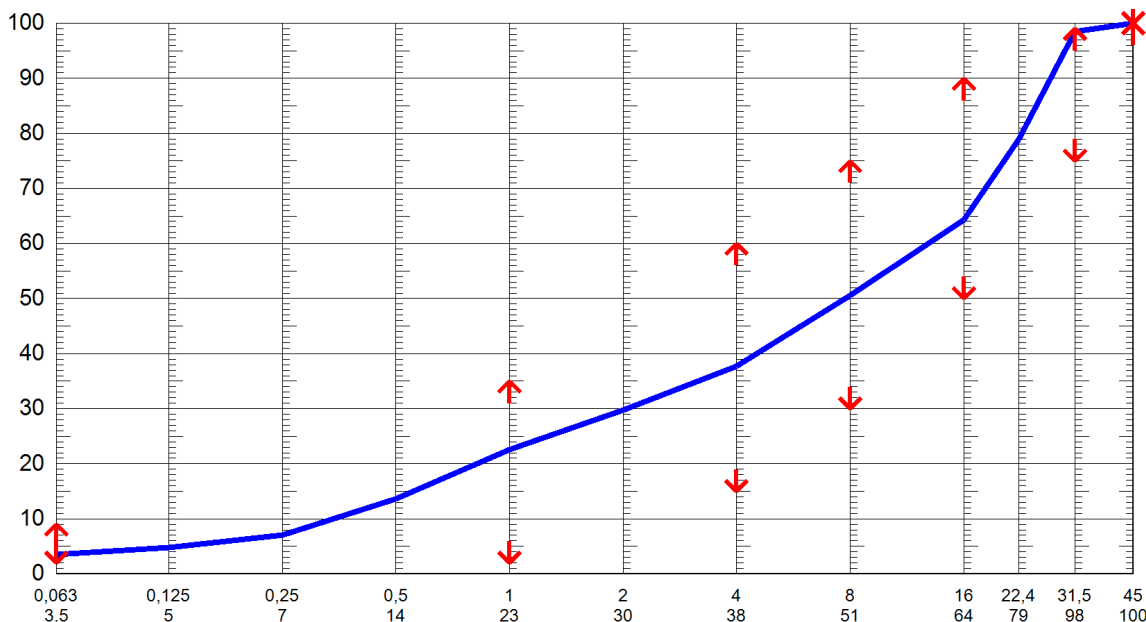
Kornstørrelsesfordeling

gnf.%

| | | | | | |
|-----|--------|-----|-------|-----------------|------|
| D60 | 13,497 | D50 | 7,815 | D60/D10 (U-tal) | 37,4 |
| D10 | 0,361 | | | | |

Min- værdi Max- værdi Forv. værdi Sigte- serie

| | | | |
|-----|-----|-----|-------|
| 100 | 100 | 100 | 45 |
| 75 | 99 | 98 | 31,5 |
| | | 79 | 22,4 |
| 50 | 90 | 64 | 16 |
| 30 | 75 | 51 | 8 |
| 15 | 60 | 38 | 4 |
| | | 30 | 2 |
| 2 | 35 | 23 | 1 |
| | | 14 | 0,5 |
| | | 7 | 0,25 |
| | | 5 | 0,125 |
| 2,0 | 9,0 | 3,5 | 0,063 |

 Sigte (mm)
målt gnf. %


Bemærkning

Sted og dato

Reerslev 23-02-20

Johnna Okkels Müller, Laborant

Elektronisk signatur