

## ANALYSRAPPORT Stenmaterial Side 1 af 1

|  |  |   |          |
|--|--|---|----------|
| Leverandør<br><b>NCC Industry A/S, Råstoffer</b><br>Tranemosevej 2<br>2640 Hedehusene          | Varedeklaration<br><b>11220-51-4</b><br>Produkt<br><b>0/32mm Stabilgrus kv. II</b> | Dato for prøveudtagning<br><b>30-10-19</b><br>Modtaget den<br><b>31-10-19</b><br>Reference nr | ID nr    |
| Produktionssted<br><b>Pederseje Stenværk</b><br>Nr. Vedbyvej 13A, Nr. Vedby<br>4840 Nr. Alslev | Produktbetegnelse  | Prøve udtaget   | Mærkning |
| Objekt   | Udtaget af   |   |          |

| Egenskab / prøvningsmetode               | Værdi | Min værdi | Max værdi |
|--|-------|-----------|-----------|
| EN 933-1 Kornstørrelsesfordeling         |       |           |           |
| EN933-1 Udvaskning og sigtning           |       |           |           |
| EN933-1 Vand (%)                         | 8,4   |           |           |
| DS/EN 933-9 Methylenblå (MB) (g/kg) [EA] | 1,83  |           | 3,0       |

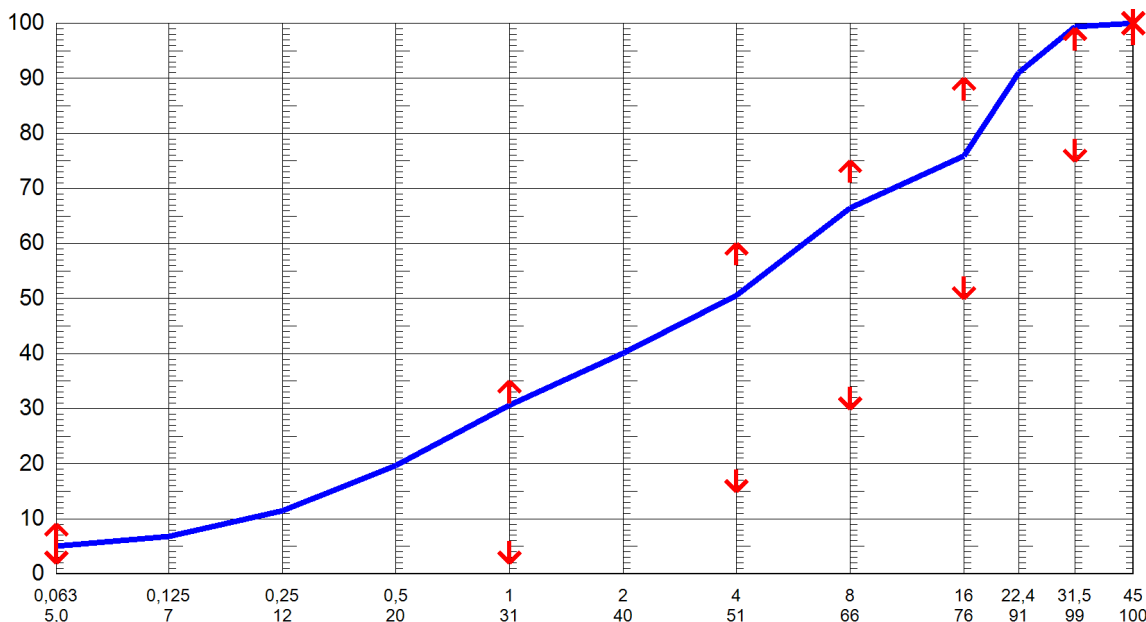
### Kornstørrelsesfordeling

gnf.%

|     |       |     |       |                 |      |
|-----|-------|-----|-------|-----------------|------|
| D60 | 6,373 | D50 | 3,882 | D60/D10 (U-tal) | 30,4 |
| D10 | 0,210 |     |       |                 |      |

Min- værdi    Max- værdi    Forv. værdi    Sigte- serie

|     |     |     |       |
|-----|-----|-----|-------|
| 100 | 100 | 100 | 45    |
| 75  | 99  | 99  | 31,5  |
|     |     | 91  | 22,4  |
| 50  | 90  | 76  | 16    |
| 30  | 75  | 66  | 8     |
| 15  | 60  | 51  | 4     |
|     |     | 40  | 2     |
| 2   | 35  | 31  | 1     |
|     |     | 20  | 0,5   |
|     |     | 12  | 0,25  |
|     |     | 7   | 0,125 |
| 2,0 | 9,0 | 5,0 | 0,063 |

 Sigte (mm)  
målt gnf. %


Bemærkning

Sted og dato

**Reerslev 01-11-19**

**Johnna Okkels Müller, Laborant**

Elektronisk signatur