

Leverandør <b>NCC Industry A/S Råstoffer</b> Tranemosevej 2 2640 Hedehusene	Varedeklaration <b>1000495-1355 - 1 - ASFALT</b>	Fra dato <b>2019-11-08</b>	Erstatter <b>2014-01-01</b>
Produktionssted <b>Nyrand Grusgrav</b> Gammelrandgård 4470 Svebølle	Produkt <b>0/2 MM</b>	Produktbetegnelse <b>0/2 mm stenmel</b>	Produktbetegnelse

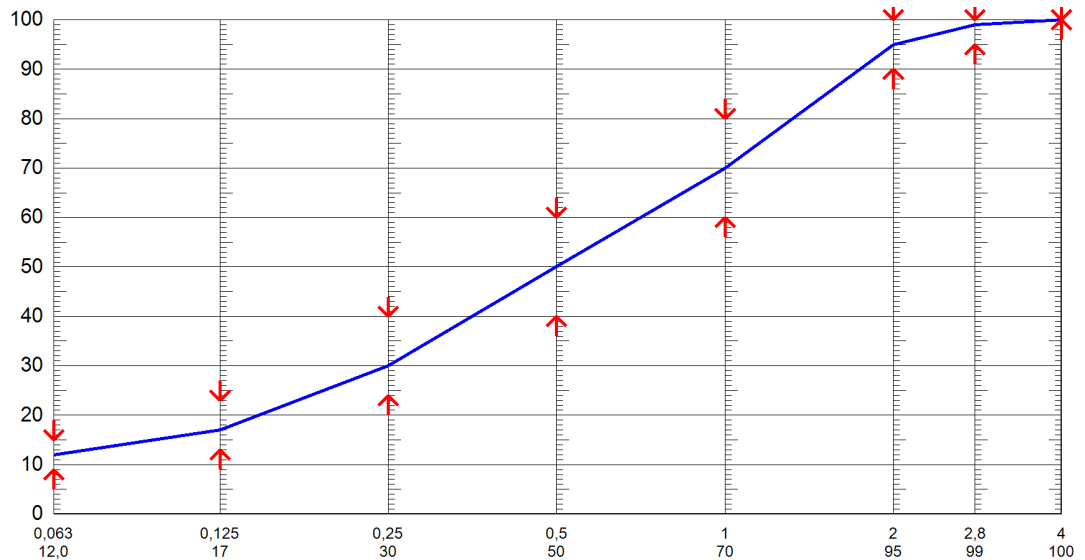
Egenskab / prøvningsmetode	Middelværdi	Min værdi	Max værdi

## EN 933-1 KORNSTØRRELSEFORDELING

D60 : D10  
D50

Min- Max- Forv. Sigte-  
værdi værdi værdi serie

100			
100	100	100	4
95	100	99	2,8
90	100	95	2
60	80	70	1
40	60	50	0,5
24	40	30	0,25
13	23	17	0,125
9,0	15,0	12,0	0,063




Bemærkning  
erstatter varenr.13002-55 version 4

**Johnna Okkels Müller, Laborant**  
Elektronisk signatur

Produceret i henhold til DS/EN 13043,  
se [www.tilslag.dk](http://www.tilslag.dk)