

ANALYSRAPPORT Stenmaterial Side 1 af 1

Leverandør	Varedeklaration 1000091 - 1323-1	Dato for prøveudtagning 01-07-20	Prøve start 02-07-20
	Produkt 0/2 mm Mørtelsand	Modtaget den 02-07-20	Prøve slut 03-07-20
Produktionssted Køge Sten og grus Pacific Kaj 2 4600 Køge	Produktbetegnelse Søsand	Reference nr	ID nr KSG
	Objekt	Prøve udtaget	Mærkning 20 dages kontrol
		Udtaget af	

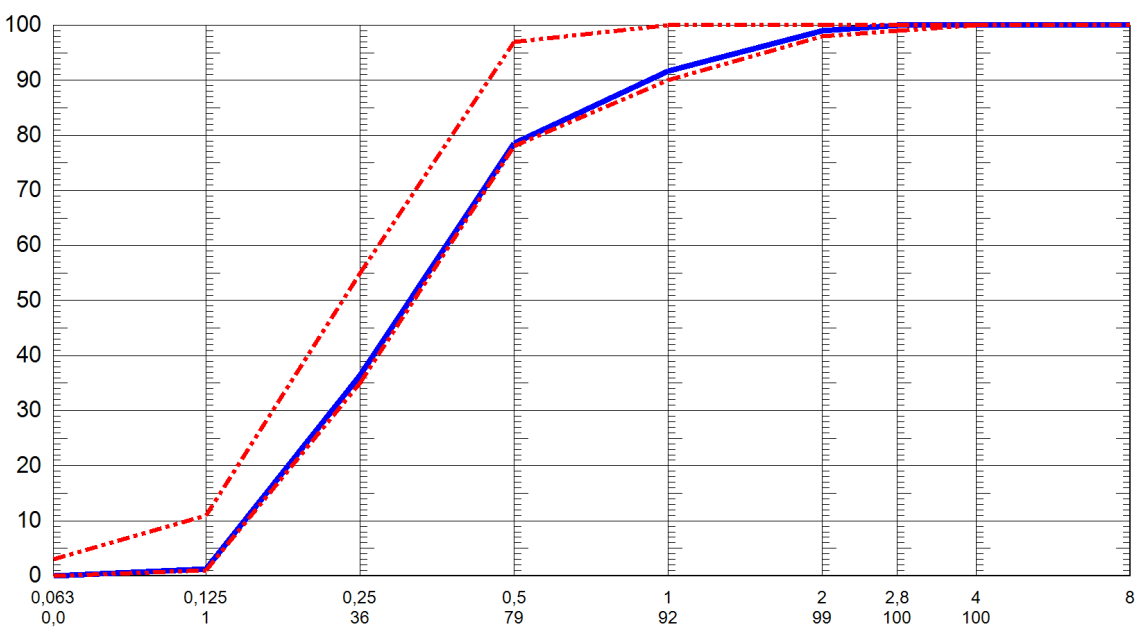
Egenskab / prøvningsmetode	Værdi	Min værdi	Max værdi
EN 933-1 Kornstørrelsesfordeling			
EN933-1 Udvaskning og sigtning			
DS/EN 1744-1 Chloridindhold (%)			
Prøvningsmetode Quantab			
Kloridindhold	0,014		0,100
Ækvivalent alkaliindh.*0,87 (%)	0,012		0,087

Kornstørrelsesfordeling

gnf.%

Min- værdi
Max- værdi
Forv. værdi
Sigte- serie

100	100	100	8
100	100	100	4
99	100	100	2,8
98	100	99	2
90	100	92	1
78	97	79	0,5
35	55	36	0,25
1	11	1	0,125
0,0	3,0	0,0	0,063



Bemærkning
Erstatter varenummer: 16000-23

Sted og dato
Avedøre 03-07-20



Kate Rolsted, Laborant
Elektronisk signatur