

Leverandør <b>Region Bornholm Snorrebakken 28 3700 Rønne</b>	Varedeklaration <b>15020-80 - 6 - ASFALT</b>	Fra dato <b>2019-08-28</b>	Erstatter <b>2019-03-04</b>
Produktionssted <b>Rønne Granitværk Snorrebakken 28 3700 Rønne</b>	Produkt <b>4/8RØNNE</b>		
	Produktbetegnelse <b>4/8mm Blå Rønne Granit</b>		
	Produktbetegnelse <b>Knust granit</b>		

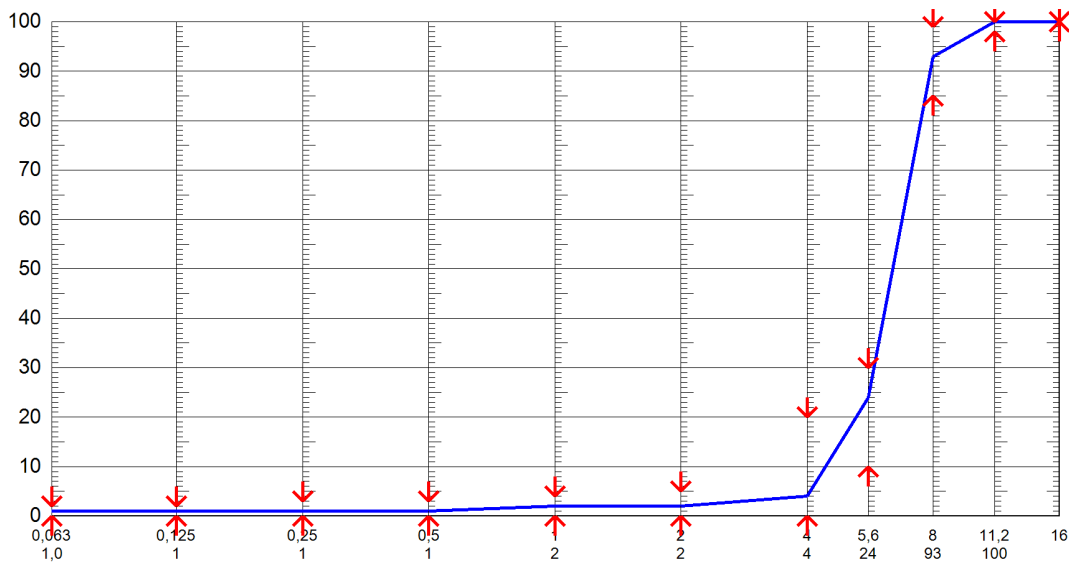
Egenskab / prøvningsmetode	Middelværdi	Min værdi	Max værdi
<b>DS/EN 1097-6 Densitet &amp; Abs. -VOT (Mg/m<sup>3</sup>)</b>	<b>2,72</b>	<b>2,69</b>	<b>2,74</b>
<b>DS/EN 1097-6 Densitet &amp; Abs. -Absorption (%)</b>	<b>0,7</b>	<b>0,4</b>	<b>1,0</b>

## EN 933-1 KORNSTØRRELSEFORDELING

D60 : D10  
D50

Min- Max- Forv. Sigte-  
værdi værdi værdi serie

100	100	100	16
98	100	100	11,2
85	99	93	8
10	30	24	5,6
0	20	4	4
0	5	2	2
0	4	2	1
0	3	1	0,5
0	3	1	0,25
0	2	1	0,125
0,0	2,0	1,0	0,063



Bemærkninger

Ronni Regnarsson, laboratorietekniker

Produceret i henhold til DS/EN 13043  
Tilslag.dk er en NCC hjemmeside.