

Leverandør NCC Industry A/S, Råstoffer Snorrebakken 28 3700 Rønne	Varedeklaration 15035-80 - 9 - BETON	Fra dato 2019-05-08	Erstatter 2019-02-19
Produktionssted Rønne Granitværk Snorrebakken 28 3700 Rønne	Produkt 11/16RØNNE-E		
	Produktbetegnelse 11/16 mm Blå Rønne Granit kl. E		
	Produktbetegnelse Knust granit		
	Attest metode Princip 2: Rullende kontrol		

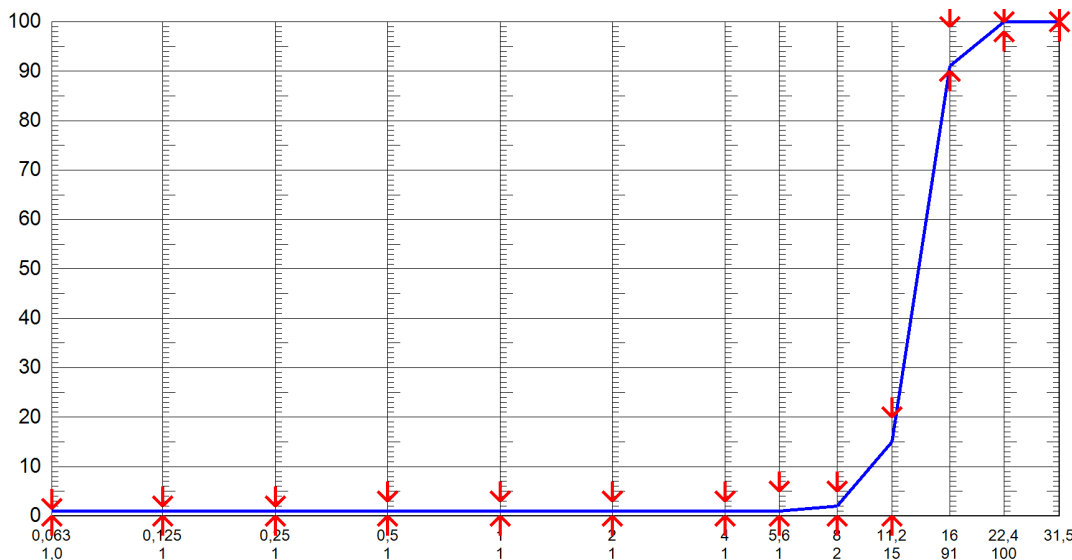
Egenskab / prøvningsmetode	Middelværdi	Min værdi	Max værdi
DS/EN 1097-6 Densitet & Abs. -VOT (Mg/m³)	2,64	2,62	2,68
DS/EN 1097-6 Densitet & Abs. -Absorption (%)	1,2	0,5	1,5
DS/EN 1744 Kloridindhold - Klorid (%)	0		0,001
Ækvivalent alkaliindhold (%)	0		0,001
DS/EN 1367-1 Modstand mod frost/tø (%)			1,0
ASTM C 1260 acc Mortelprisme	0,150		1,000

EN 933-1 KORNSTØRRELSEFORDELING

D60 : D10
D50

Min- Max- Forv. Sigte-
værdi værdi værdi serie

100	100	100	31,5
98	100	100	22,4
90	99	91	16
0	20	15	11,2
0	5	2	8
0	5	1	5,6
0	3	1	4
0	3	1	2
0	3	1	1
0	3	1	0,5
0	2	1	0,25
0	2	1	0,125
0,0	1,5	1,0	0,063



Bemærkning

Kategori: Gc85/20, f1,5, F1
CE mærkning: www.tilslag.dk

Ronni Regnarsson, laboratorietekniker



Dancert (1073-CPR-G001) har attesteret under system 2+ at produktet opfylder kravene i DS/EN 12620 samt DS/EN 206 DK NA krav til tilslagsmaterialer, se www.tilslag.dk