

Leverandør <b>NCC Industry A/S, Råstoffer</b> <b>Snorrebakken 28</b> <b>3700 Rønne</b>	Varedeklaration <b>1007765-1380 - 1 - BETON</b>	Fra dato <b>2020-05-05</b>	Erstatter <b>2019-05-08</b>
Produktionssted <b>Rønne Granit</b> <b>Snorrebakken 28</b> <b>3700 Rønne</b>	Produkt <b>11/16RØNNE-E</b>		
	Produktbetegnelse <b>11/16 mm Blå Rønne Granit kl. E</b>		
	Produktbetegnelse <b>Knust granit</b>		
	Attest metode <b>Princip 2: Rullende kontrol</b>		

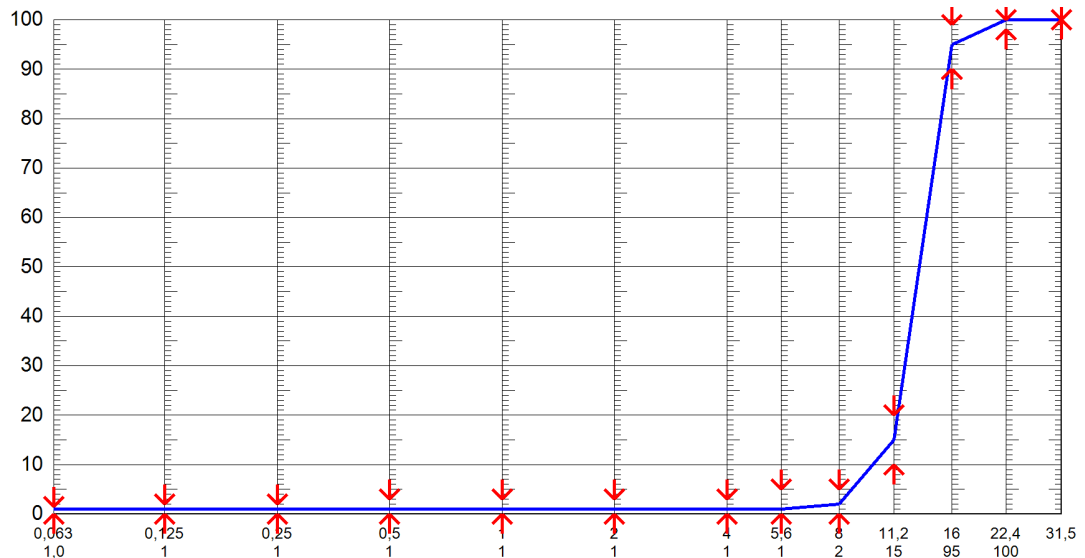
Egenskab / prøvningsmetode	Middelværdi	Min værdi	Max værdi
<b>DS/EN 1097-6 Densitet &amp; Abs. -VOT (Mg/m<sup>3</sup>)</b>	<b>2,64</b>	<b>2,62</b>	<b>2,68</b>
<b>DS/EN 1097-6 Densitet &amp; Abs. -Absorption (%)</b>	<b>1,2</b>	<b>0,5</b>	<b>1,5</b>
<b>DS/EN 1744 Kloridindhold - Klorid (%)</b>	<b>0</b>		<b>0,001</b>
<b>Ækvivalent alkaliindhold (%)</b>	<b>0</b>		<b>0,001</b>
<b>DS/EN 1367-1 Modstand mod frost/tø (%)</b>			<b>1,0</b>
<b>ASTM C 1260 acc Mortelprisme</b>	<b>0,150</b>		<b>1,000</b>

## EN 933-1 KORNSTØRRELSEFORDELING

D60 : D10  
D50

Min- Max- Forv. Sigte-  
værdi værdi værdi serie

100	100	100	31,5
98	100	100	22,4
90	99	95	16
10	20	15	11,2
0	5	2	8
0	5	1	5,6
0	3	1	4
0	3	1	2
0	3	1	1
0	3	1	0,5
0	2	1	0,25
0	2	1	0,125
0,0	1,5	1,0	0,063



Bemærkning

Kategori: Gc85/20, f1,5, F1  
CE mærkning: [www.tilslag.dk](http://www.tilslag.dk)  
Erstatter varenr. 15035-80 version 9

**Johnna Okkels Müller, Laborant**  
Elektronisk signatur



**Dancert (1073-CPR-G001) har attesteret**  
**under system 2+ at produktet opfylder kravene**  
**i DS/EN 12620 samt DS/EN 206 DK NA krav**  
**til tilslagsmaterialer, se [www.tilslag.dk](http://www.tilslag.dk)**

<b>NCC Industry A/S, Råstoffer</b>	Besøgsadresse	Telefon nr	Org.nr	Email
Laboratorie: Rønne		<b>56952811</b>		
<b>Snorrebakken 28</b>	Hovedkontor	Fax nr	MVA nr	Internetadresse
<b>3700 Rønne</b>		<b>56952855</b>		