

Leverandør <b>NCC Industry A/S , Råstoffer</b> Oliehavnsvej 28 8000 Århus C	Varedeklaration <b>1007813-1120 - 1 - BETON</b>	Fra dato <b>2020-01-14</b>
Produktionssted <b>Århus Sten og Grus</b> Oliehavnsvej 28 8000 Århus C	Produkt <b>2/8 MM PERLESTEN</b>	
	Produktbetegnelse <b>2/8 mm Perlesten Kl.M</b>	
	Produktbetegnelse <b>Sømateriale fra Jyske rev</b>	
	Attest metode <b>Princip 2: Rullende kontrol</b>	

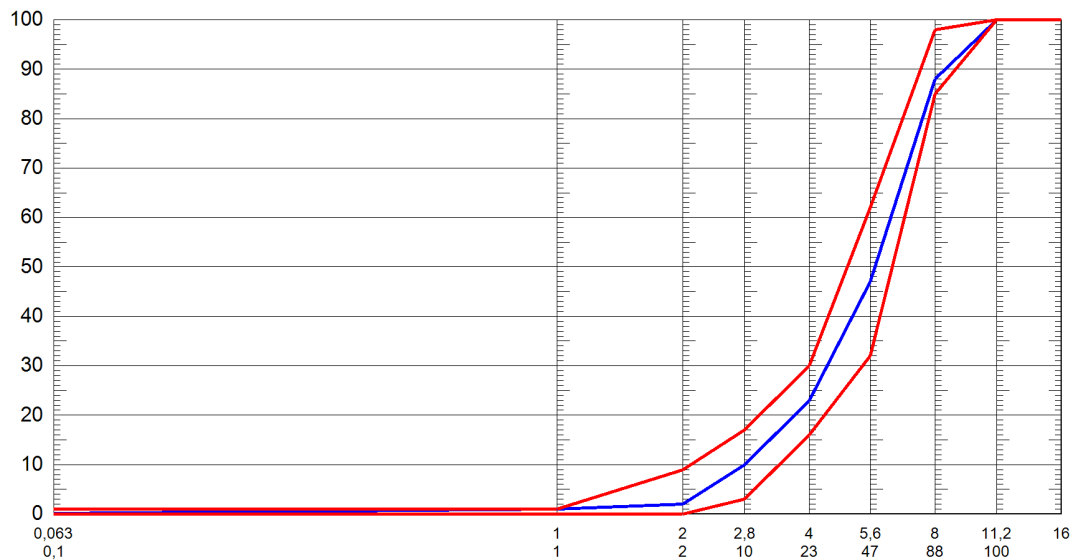
Egenskab / prøvningsmetode	Middelværdi	Min værdi	Max værdi
DS/EN 1097-6 Densitet & Abs. -VOT (Mg/m <sup>3</sup> )	2,65	2,61	2,69
DS/EN 1097-6 Densitet & Abs. -Absorption (%)	0,9	0,7	1,1
DS/EN 933-4 Formindeks	7		10
DS/EN 933-5 Delvist knust (Cc), >50% overflader knust	60,0		
DS/EN 933-5 Delvist runde (Cr), <50% overflader knust	40,0		
DS/EN 1744 Kloridindhold - Klorid (%)	0,02		0,024
Ækvivalent alkaliindhold (%)	0,018		0,021
DS 405.4 Indhold af lette korn - < 2400 (%)	0,7		5,0
TI-B 75 Kritisk absorption	1,4		2,5

**EN 933-1 KORNSTØRRELSEFORDELING**

 D60 : D10  
 D50

 Min- Max- Forv. Sigte-  
 værdi værdi værdi serie

100	100	16
100	100	11,2
85	98	8
32	62	5,6
16	30	4
3	17	2,8
0	9	2
0	1	1
0,0	1,0	0,1
0,063	0,1	0,063


**Hanne Boye-Nielsen, Laborant**  
 Elektronisk signatur

Bemærkning

 Kategori : Gc 85/20, f1,5  
 CE mærkning [www.tilslag.dk](http://www.tilslag.dk)  
 TK-84 vægtet for andel < 4 mm = 0,17 ml/ kg  
 ITT rapport, se [www.tilslag.dk](http://www.tilslag.dk)

Erstatte 14017-20-5


**Dancert (1073-CPR-G001) har attesteret**  
**under system 2+ at produktet opfylder kravene**  
**i DS/EN 12620 samt DS/EN 206 DK NA krav**  
**til tilslagsmaterialer, se [www.tilslag.dk](http://www.tilslag.dk)**