

Leverandør <b>NCC Industry A/S , Råstoffer</b> Oliehavnsvej 28 8000 Århus C	Varedeklaration <b>1007810-1120 - 1 - BETON</b>	Fra dato <b>2020-01-14</b>
Produktionssted <b>Århus Sten og Grus</b> Oliehavnsvej 28 8000 Århus C	Produkt <b>2/5MM</b>	
	Produktbetegnelse <b>2/5 mm, kl.P</b>	
	Produktbetegnelse <b>Sorteret sømateriale fra Jyske rev</b>	
	Attest metode <b>Princip 2: Rullende kontrol</b>	

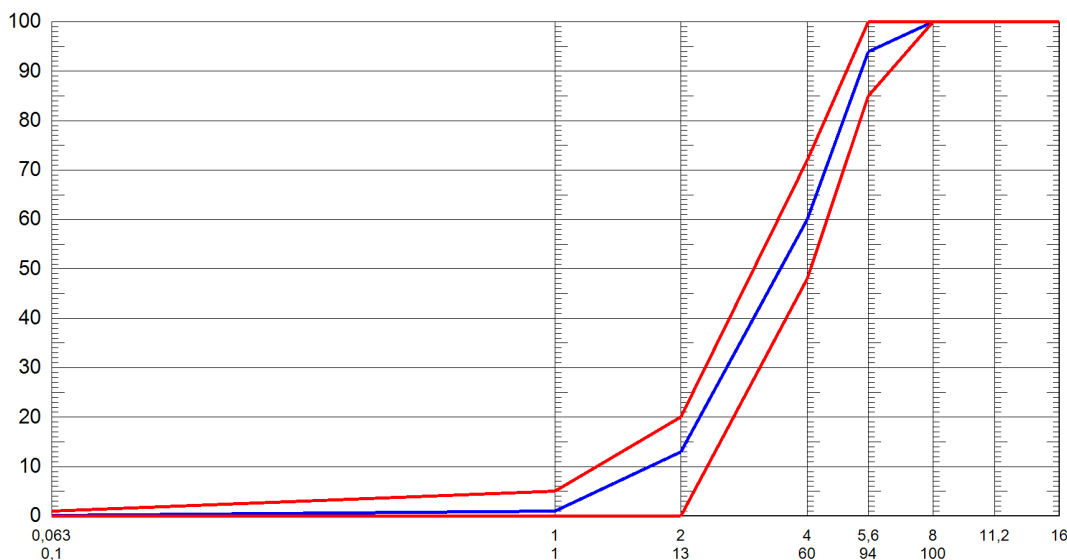
Egenskab / prøvningsmetode	Middelværdi	Min værdi	Max værdi
<b>DS/EN 1097-6 Densitet &amp; Abs. -VOT (Mg/m<sup>3</sup>)</b>	<b>2,66</b>	<b>2,62</b>	<b>2,70</b>
<b>DS/EN 1097-6 Densitet &amp; Abs. -Absorption (%)</b>	<b>0,8</b>	<b>0,3</b>	<b>1,3</b>
<b>DS/EN 1744 Kloridindhold - Klorid (%)</b>	<b>0,025</b>		<b>0,04</b>
<b>Ækvivalent alkaliindhold (%)</b>	<b>0,021</b>		<b>0,04</b>

**EN 933-1 KORNSTØRRELSEFORDELING**

 D60 : D10  
D50

 Min- Max- Forv. Sigte-  
værdi værdi værdi serie

100	100	100	
100	100	100	16
100	100	100	11,2
100	100	100	8
85	100	94	5,6
48	72	60	4
0	20	13	2
0	5	1	1
0,0	1,0	0,1	0,063




 Bemærkning  
Gc85/20 f1,5  
GT15  
CE Mærkning WWW.tilslag.dk

Erstatter 14114-20-14

**Hanne Boye-Nielsen, Laborant**  
Elektronisk signatur

**Dancert (1073-CPR-G001) har attesteret**  
under system 2+ at produktet opfylder kravene  
i DS/EN 12620 samt DS/EN 206 DK NA krav  
til tilslagsmaterialer, se [www.tilslag.dk](http://www.tilslag.dk)
