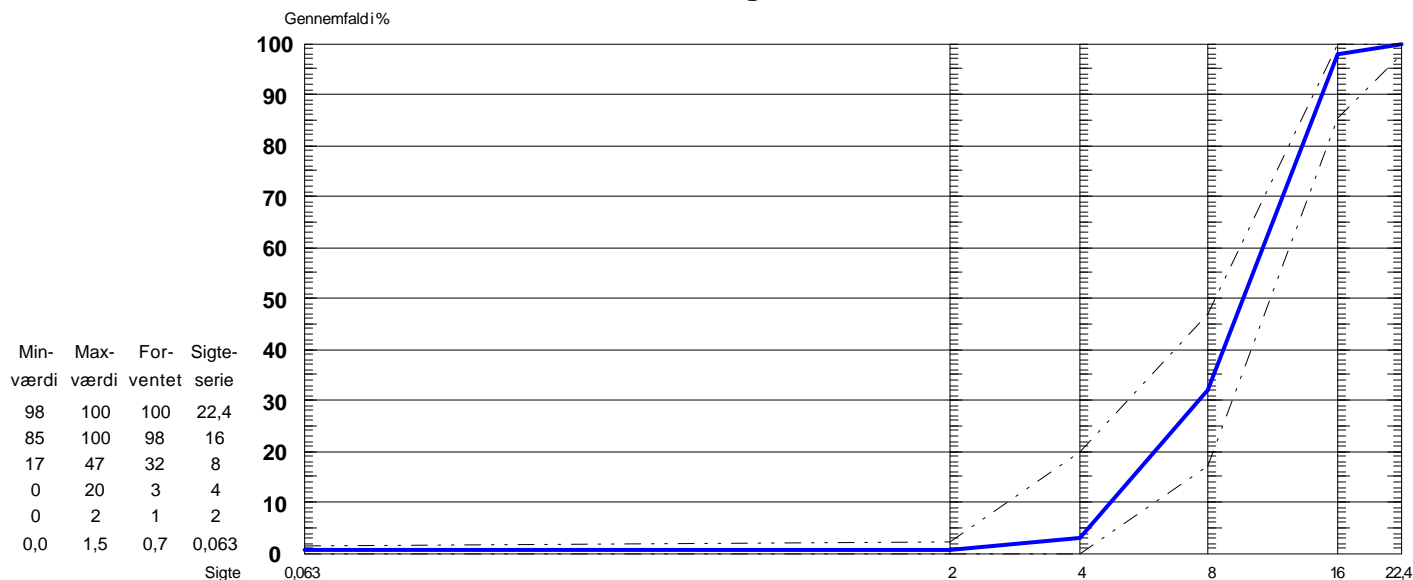


VAREDEKLARATION

Leverandør NCC Industry A/S Oliehavnsvej 28 8000 Århus C Produktionssted Vesterhavsrålbjerg Orionvej 7 6700 Esbjerg Tlf. 75134433	Deklaration nr 14126-21 - 1 - BETON Produktbetegnelse 4/16 mm kl. A Produktbeskrivelse Knuste søsten fra Nordsøen. Attesteringsmetode Princip 2: Rullende kontrol	Gyldig fra 08-09-2014
--	--	---------------------------------

Egenskab/prøvningsmetode	Forventet værdi	Min værdi	Max værdi
EN 1097-6 Korndensitet - VOT (Mg/m³)	2,64	2,59	2,69
EN 1097-6 Absorbtion (%)	0,9	0,6	1,2
DS/EN 1744 Chloridindhold (%) (Quantab)	0,006		0,020
Ækvivalent alkaliindhold (%)	0,006		0,018
DS/EN 933-4 Formindex (%)	4		20
DS 405.4 Indhold af lette korn - < 2400 (%)	0,3		1,0
Alkali Richtlinie, 2007(%)	1,5		3,0

EN 933-1 Kornstørrelsesfordeling



Bemærkninger

Tørsigtet.

Kategori: Gc85/20, f1,5

CE-mærkning se www.tilslag.dk

Mikkel Svendsen, Laborant