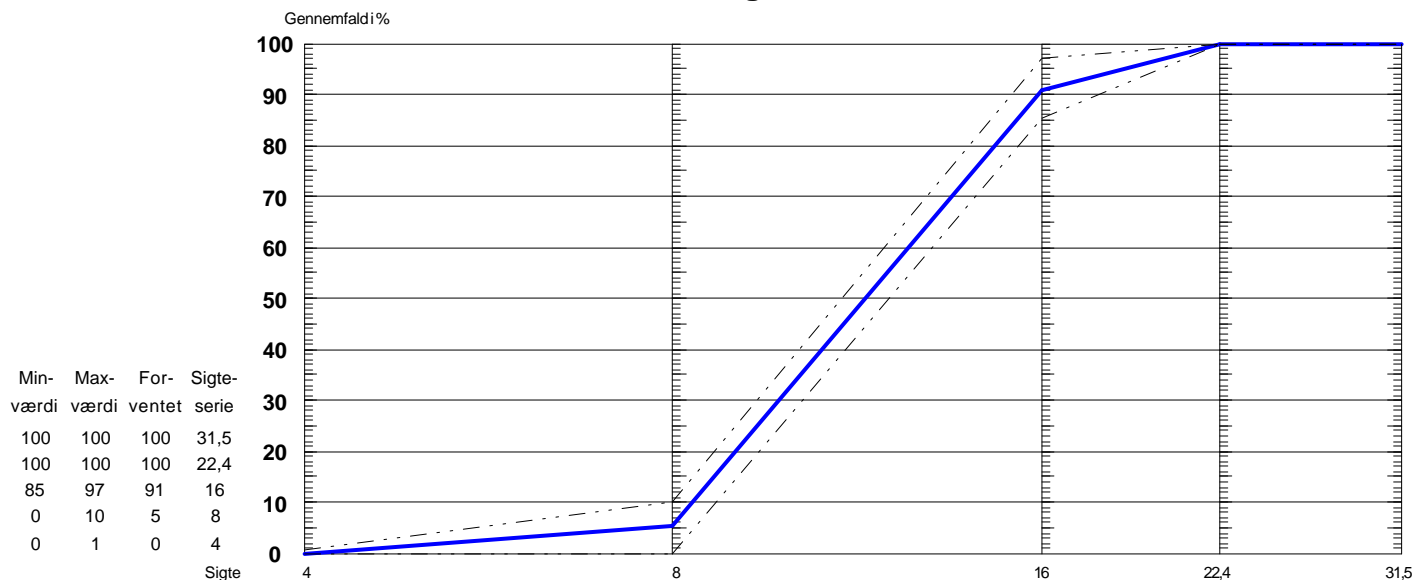


Leverandør NCC Industry A/S Oliehavnsvej 28 8000 Århus C	Deklaration nr 14031-21 - 9 - BETON	Gyldig fra 07-04-2015	Erstatter 18-03-2014
Produktionssted Vesterhavsrålb Esbjerg Orionvej 7 6700 Esbjerg Tlf. 75134433	Produktbetegnelse 8/16mm søerter kl.M Produktbeskrivelse Vasket og jigget Nordsømateriale. Attesteringsmetode Princip 2: Rullende kontrol		

Egenskab/prøvningsmetode	Forventet værdi	Min værdi	Max værdi
EN 1097-6 Korndensitet - VOT (Mg/m³)	2,65	2,61	2,69
EN 1097-6 Absorbtion (%)	0,7	0,5	0,9
DS/EN 1744 Chloridindhold (%) (Quantab)	0,010		0,020
Ækvivalent alkaliindhold (%)	0,009		0,017
DS/EN 933-4 Formindex (%)	10		20
DS 405.4 Indhold af lette korn - < 2400 (%)	0,4		5,0
Alkali Richtlinie, 2007(%)	1,5		10,0

EN 933-1 Kornstørrelsesfordeling




Mikkel Svendsen, Laborant

Bemærkninger

Tørsigtet
max gennemfald på 4mm sigten er
dekl. til 1,0 %

Kategori: G_{85/20}, f_{1,5}

CE-mærkning se www.tilslag.dk



FPC er Certificeret af Dancert
under notifikationsnr. 1073 (2+).
Produktet opfylder krav i overensstemmelse
med DS/EN 12620 og DS 2426.