

Leverandør	Varedeklaration	Fra dato	Erstatter
<b>Region Bornholm</b>	<b>15035-80 - 5 - ASFALT</b>	<b>2019-05-08</b>	<b>2017-04-21</b>
<b>Snorrebakken 28</b>	Produkt		
<b>3700 Rønne</b>	<b>11/16RØNNE</b>		
Produktionssted	Produktbetegnelse		
<b>Rønne Granitværk</b>	<b>11/16 Blå Rønne Granit</b>		
<b>Snorrebakken 28</b>	Produktbetegnelse		
<b>3700 Rønne</b>	<b>Knust granit</b>		

Egenskab / prøvningsmetode	Middelværdi	Min værdi	Max værdi
<b>DS/EN 1097-6 Densitet &amp; Abs. -VOT (Mg/m³)</b>	<b>2,64</b>	<b>2,62</b>	<b>2,68</b>
<b>DS/EN 1097-6 Densitet &amp; Abs. -Absorption (%)</b>	<b>1,2</b>	<b>0,5</b>	<b>1,5</b>

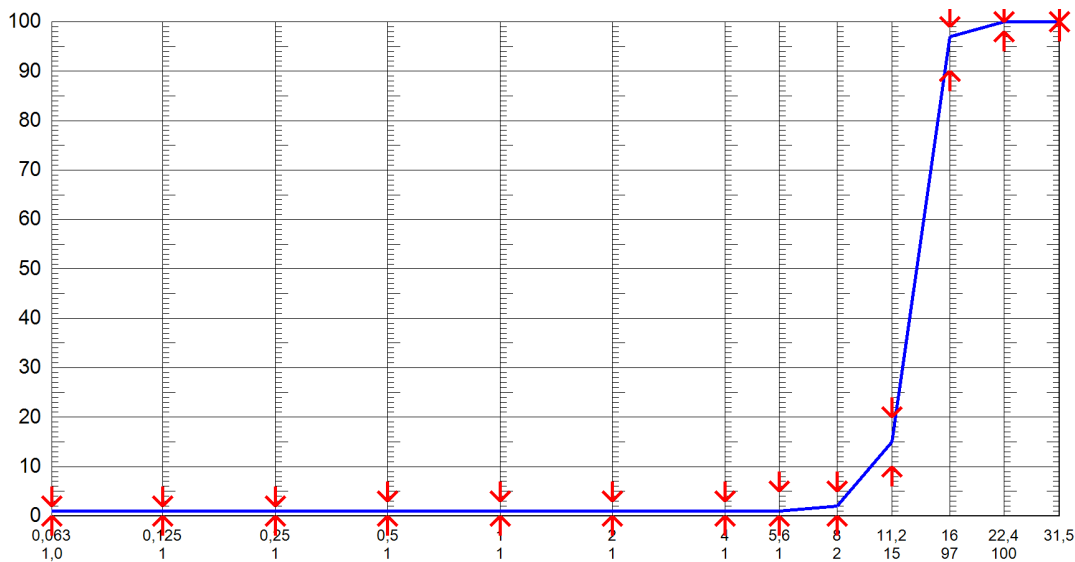
## EN 933-1 KORNSTØRRELSEFORDELING

D60 : D10

D50

Min- Max- Forv. Sigte-  
værdi værdi værdi serie

100	100	100	31,5
98	100	100	22,4
90	99	97	16
10	20	15	11,2
0	5	2	8
0	5	1	5,6
0	3	1	4
0	3	1	2
0	3	1	1
0	3	1	0,5
0	2	1	0,25
0	2	1	0,125
0,0	2,0	1,0	0,063



Bemærkninger

Ronni Regnarsson, laboratorietekniker

Produceret i henhold til DS/EN 13043  
Tilslag.dk er en NCC hjemmeside.