

Leverandør <b>NCC Industry A/S , Råstoffer</b> <b>Oliehavnsvej 28</b> <b>8000 Århus C</b>	Varedeklaration <b>1009352-1120 - 1 - BETON</b>	Fra dato <b>2020-04-27</b>
Produktionssted <b>Århus Sten og Grus</b> <b>Oliehavnsvej 28</b> <b>8000 Århus C</b>	Produkt <b>4/16 A</b>	
	Produktbetegnelse <b>4/16 mm kl. A</b>	
	Produktbetegnelse <b>Sømaterialer fra Jyske rev</b>	
	Attest metode <b>Princip 2: Rullende kontrol</b>	

Egenskab / prøvningsmetode	Middelværdi	Min værdi	Max værdi
DS/EN 1097-6 Densitet & Abs. -VOT (Mg/m³)	2,65	2,61	2,69
DS/EN 1097-6 Densitet & Abs. -Absorption (%)	0,7	0,4	1,0
DS/EN 933-4 Formindeks	12		
DS/EN 933-5 Totalt knust (Ctc), >90% overflader knust	38,0		
DS/EN 1744 Kloridindhold - Klorid (%)	0,016		0,024
Ækvivalent alkaliindhold (%)	0,014		0,021
DS 405.4 Indhold af lette korn - < 2400 (%)	0,4		1,0
Alkaliempfindliche bestandteile (%)	1,2		3,0

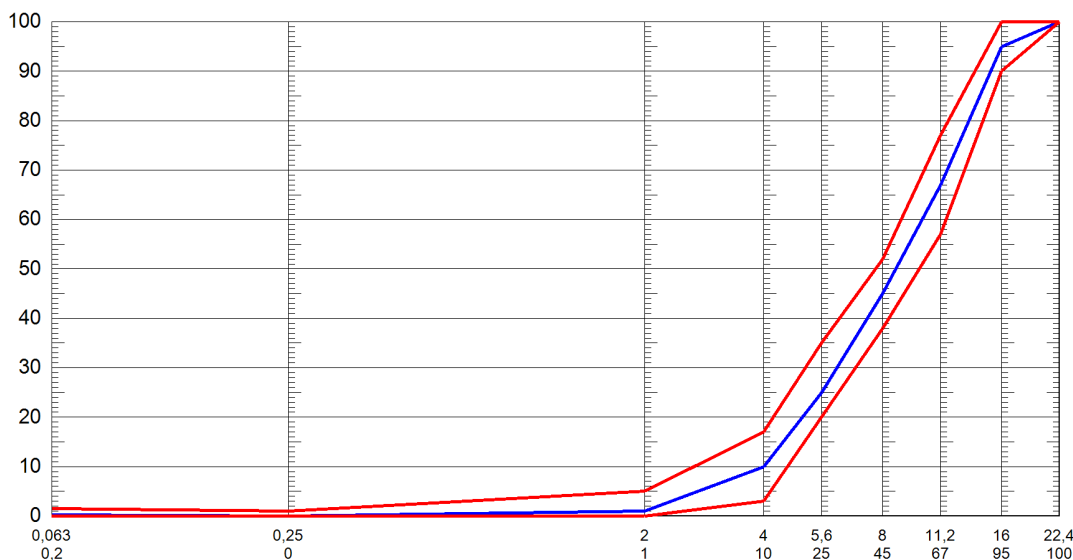
### EN 933-1 KORNSTØRRELSEFORDELING

D60 : D10

D50

Min- Max- Forv. Sigte-  
værdi værdi værdi serie

100	100	100	22,4
90	100	95	16
57	77	67	11,2
38	52	45	8
20	35	25	5,6
3	17	10	4
0	5	1	2
0	1	0	0,25
0,0	1,5	0,2	0,063



*Hanne Boye-Nielsen*

Bemærkning

Kategori: Gc 90/20 f1,5

CE mærkning [www.tilslag.dk](http://www.tilslag.dk)

Hanne Boye-Nielsen, Laborant  
Elektronisk signatur



Dancert (1073-CPR-G001) har attesteret  
under system 2+ at produktet opfylder kravene  
i DS/EN 12620 samt DS/EN 206 DK NA krav  
til tilslagsmaterialer, se [www.tilslag.dk](http://www.tilslag.dk)